

Panduan Dosen PA

dan Panduan Pengisian KRS

Program Studi Ilmu Komunikasi. Universitas Budi Luhur.

VERSI 1.2

SEMESTER GASAL 2014/2015

PANDUAN PENGISIAN KRS (KARTU RENCANA STUDI) Tahun Ajaran Gasal 2014/2015

Dalam melaksanakan Proses Pengisian KRS (Kartu Rencana Studi), Mahasiswa diharapkan melakukan :

1. *Download* Bagan Kurikulum sesuai Kurikulum yang diberlakukan.
2. *Download* Panduan Pengisian KRS.
3. *Download* Tabel Penyetaraan untuk Mahasiswa Angkatan 2008 – 2010.
4. Konsultasi dengan Dosen PA bila diperlukan.
5. *Download* Kalender Akademik.

PANDUAN PENGGUNAAN BAGAN KURIKULUM

Program Studi Ilmu Komunikasi memberlakukan Bagan Kurikulum 2010, Bagan Kurikulum 2011 dan Bagan Kurikulum 2012.

Pemberlakuan Bagan Kurikulum ini, dapat ditinjau dengan memperhatikan penjelasan sebagai berikut :

Angkatan NIM (Nomor Induk Mahasiswa)	Kurikulum	Kurikulum Penyetaraan
2008	2008	2010
2009	2008	2010
2010	2010	2012
2011	2011	2012
2012	2012	2014
2013	2012	2014
2014	2012	2014

Kurikulum Penyetaraan diberlakukan atas dasar Pelaksanaan Peninjauan Kurikulum yang dilaksanakan Program Studi setiap 2 tahun sekali (pengembangan / perubahan minor) dan 4 tahun sekali (pengembangan / perubahan mayor).

PANDUAN PENGISIAN KRS UNTUK MAHASISWA ANGKATAN 2014

Mata Kuliah yang ditempuh pada Semester Gasal 2014/2015 untuk Mahasiswa angkatan 2014 (Semester 1) adalah :

NO	KODE	MATA KULIAH	SKS	JENIS	KET
1	KM033	Pengantar Ilmu Komunikasi	3	INTI	
2	BA001	Bahasa Indonesia	2	WAJIB	MKDU
3	UM045	Character Building	3	INTI	
4	UM021	Pendidikan Pancasila	2	WAJIB	MKDU
5	BA003	Bahasa Inggris	2	WAJIB	MKDU
6	PL009	Pengantar Ilmu Politik	3	INTI	
7	UM014	Pendidikan Agama	2	WAJIB	MKDU
8	SO012	Sosiologi dan Antropologi	3	INTI	
			20		

Catatan :

- Mahasiswa baru (non pindahan) Angkatan 2014 mengambil Mata Kuliah Paket yang telah disediakan Program Studi. Mahasiswa Angkatan 2014 diharapkan melakukan pemeriksaan kembali (cek ulang) terhadap KRS Semester Gasal.

**PETUNJUK PENGISIAN KRS UNTUK MAHASISWA PRODI ILMU KOMUNIKASI
ANGKATAN 2010, 2011 dan 2012**

Sesuai dengan informasi Pemberlakuan Kurikulum di atas, Mahasiswa Angkatan 2010 menggunakan Kurikulum 2010. Mahasiswa Angkatan 2011 dengan Kurikulum 2011 dan Mahasiswa Angkatan 2012 dengan Kurikulum 2012.

- Masa studi Maksimum 7 tahun, dihitung dari tahun masuk. Tidak ada perpanjangan masa studi, jika melewati masa ini akan dinyatakan KELUAR.
- Bagan Kurikulum yang digunakan adalah Kurikulum 2010.
- Jumlah Total SKS yang harus ditempuh adalah 144 SKS, dengan perincian Komposisi SKS Mata Kuliah (MK) adalah sebagai berikut :

NIM 2010

MKDU	MK Inti (Ilmu Komunikasi)	MK Inti (Konsentrasi)	MK Pilihan	Total
8 SKS	73 SKS	43 SKS (Advert)	20 SKS	144 SKS
		43 SKS (Broadcast Journ.)	20 SKS	
		42 SKS (KomVis)	21 SKS	
		42 SKS (PR)	21 SKS	

NIM 2011

MKDU	MK Inti (Ilmu Komunikasi)	MK Inti (Konsentrasi)	MK Pilihan	Total
8 SKS	73 SKS	42 SKS (Advert)	21 SKS	144 SKS
		43 SKS (Broadcast Journ.)	20 SKS	
		42 SKS (KomVis)	21 SKS	
		42 SKS (PR)	21 SKS	

NIM 2012

MKDU	MK Inti (Ilmu Komunikasi)	MK Inti (Konsentrasi)	MK Pilihan	Total
8 SKS	68 SKS	42 SKS	26 SKS	144 SKS

Catatan :

KKP dan TUGAS AKHIR sudah masuk dalam MK Inti (Ilmu Komunikasi dan Peminatan)

- SKS Minimum untuk pengambilan :
 1. KKL : 90 SKS
 2. TA : 138 SKS (sudah KKL dan Seminar / Pra Tugas Akhir)

**PETUNJUK PENGISIAN KRS UNTUK MAHASISWA PRODI ILMU KOMUNIKASI
ANGKATAN 2008, 2009**

Berkaitan dengan Transisi Kurikulum, perlu diperhatikan dalam pengambilan Mata Kuliah Semester Gasal 2012/2013.

- Masa studi Maksimum 7 tahun, dihitung dari tahun masuk. Tidak ada perpanjangan masa studi, jika melewati masa ini akan dinyatakan KELUAR.
- Bagan Kurikulum yang digunakan adalah Kurikulum 2010.
- Jumlah Total SKS yang harus ditempuh adalah 144 SKS, dengan perincian Komposisi SKS Mata Kuliah (MK) adalah sebagai berikut

MKDU	MK Inti (Ilmu Komunikasi dan Peminatan)	MK Pilihan	Total
8 SKS	114 SKS	22 SKS	144 SKS

Catatan :

KKP dan TUGAS AKHIR sudah masuk dalam MK Inti (Ilmu Komunikasi dan Peminatan)

- SKS Minimum untuk pengambilan :
 3. KKL : 90 SKS
 4. TA : 138 SKS (sudah KKL dan Seminar / Pra Tugas Akhir)
- Bagi Mahasiswa yang belum mengambil / belum lulus dari salah satu Mata Kuliah yang ada pada Kurikulum 2008 (Kolom 1 – lihat tabel di bawah), namun sudah tidak ditayangkan, maka diwajibkan untuk mengambil Mata Kuliah yang ada pada Kurikulum 2010 atau yang sudah disetarakan dari Kurikulum 2011 (Kolom 2 – lihat tabel di bawah).

Mata Kuliah yang harus diambil :

Kurikulum 2008			Kurikulum 2010		
Mata Kuliah Belum Lulus/Belum Diambil			Mata Kuliah Pengganti		
Kode	Mata Kuliah	SKS	Kode	Mata Kuliah	SKS
KM001	Filsafat Ilmu	3	UM045	Character Building	3
UM040	Dasar-dasar Logika	2	UM045	Character Building	3
UM029	Sistem Hukum Indonesia	3	KM037 atau KM165 atau KM117	Perkembangan Teknologi Komunikasi (PILIH SALAH SATU)	3
				Cyber Communication (PILIH SALAH SATU)	3
				Creative Thinking (PILIH SALAH SATU)	3
KM009	Etika & Filsafat Komunikasi	3	KM779	Filsafat Komunikasi	3
SO004	Sistem Sosial Budaya Indonesia	3	SO012	Sosiologi dan Antropologi	3
SO002	Metode Penelitian Sosial	3	KM777	Metode Penelitian Kuantitatif	3
KM032	Metode Penelitian Komunikasi	3	KM778	Metode Penelitian Kualitatif	3
TA003	Kuliah Kerja Praktek	2	TA012	Kuliah Kerja Lapangan	2
Peminatan Broadcast Journalism					

KM071	Dasar-dasar Produksi Acara TV & Radio	3	KM004	Dasar-dasar Jurnalistik	3
KM079	Teknik Reportase TV & Radio	3	KM303	Teknik Reportase	3
KM110	Produksi Berita Radio & TV	2	KM309 dan KM310	Produksi Berita Radio	2
				Produksi Berita TV	2
KM102	Penulisan Feature & Dokumenter	3	KM306	Feature & Dokumenter	3
KM074	Camera Person	3	KM305	Teknik Kamera	3
Peminatan Public Relations					
KM090	Cyber PR	3	KM204	Komunikasi Pemasaran Terpadu	3
KM157	Teknik Negosiasi dan Melobi	3	KM202	Presentasi, Lobi dan Negosiasi	3
Peminatan Komunikasi Visual					
KM130	Copy Writing	3	KM400	Visualisasi Konsep	3
KM131	Ilustrasi Desain Layout	3	KM401	Product & Brand Visualization	3
KM129	Fotografi Desain Optis	2	KM406	Fotografi KomVis	3
KM127	Animasi Multi Media	3	KM408	3D Animation	3
KM128	Web Desain	3	KM402	Digital Imaging	3
KM126	Reka Bentuk	3	KM403	Desain Kemasan Produk	3
KM132	Produk Desain	3	KM180	Matte Painting	3
Peminatan Advertising					
KM120	Iklan Citra Korporat	3	KM205	Pengelolaan Merek & Citra	3
KM158	Manajemen Periklanan	3	KM502	Konsep Kreatif Periklanan	3
KM116	Penulisan Naskah Iklan	3	KM500 dan KM504	Naskah Iklan & Storyboard	3
				Penulisan Advertorial	3
KM121	Periklanan Alternatif & Interaktif	3	KM185	Cyber Marketing	3
KM122	Riset Iklan	3	KM505	Riset & Evaluasi Periklanan	3
KM123	Cyber Advertising	3	KM188	Kapita Selekt Periklanan	3
KM159	Praktek Periklanan	3	KM508 dan KM509	Produksi Iklan Cetak	2
				Produksi Iklan Audio Visual	2

Mata Kuliah Tambahan dari Kurikulum 2012 (Alternatif Mata Kuliah Pilihan) yang dapat diambil untuk melengkapi kekurangan SKS, ataupun Mata Kuliah Pilihan sudah sering tidak tayang (**seperti English for Visual dan English for Advertising**) adalah sebagai berikut :

Kode	Mata Kuliah	SKS
Bisa diambil oleh Seluruh Peminatan		
BA021	Bahasa Mandarin	3
KM017	Komunikasi Internasional	3
KM191	Teori Perubahan Sosial	3
Peminatan Broadcast Journalism		
KM211	Jurnalistik Online	3
KM212	TV Programming	3
Peminatan Public Relations		
KM195	Produksi Media PR 1 (Praktek)	3
KM197	Produksi Media PR 2 (Praktek)	3
Peminatan Advertising		

KM245	Produksi Iklan Digital	3
KM244	Integrated Brand Promotion	2
Peminatan Komunikasi Visual		
KM231	Typography	3
KM228	Semiotika dan Kajian Desain	3
	Animasi	
	Desain Publikasi	
	Sejarah Desain	
	Digital Imaging	
	Digital Ilustrasi	
	Vector and Colour Art	
	Desain Kemasan Produk	

Selain menggunakan Panduan di atas, Mahasiswa dapat berkonsultasi dengan **Dosen Pembimbing Akademik** masing-masing atau dengan **Sekretaris Program Studi**.

**MATA KULIAH PILIHAN YANG DAPAT DIAMBIL DI PROGRAM STUDI LAIN
UNTUK SEMESTER GENAP 2012/2013
(Maksimal 9 SKS)**

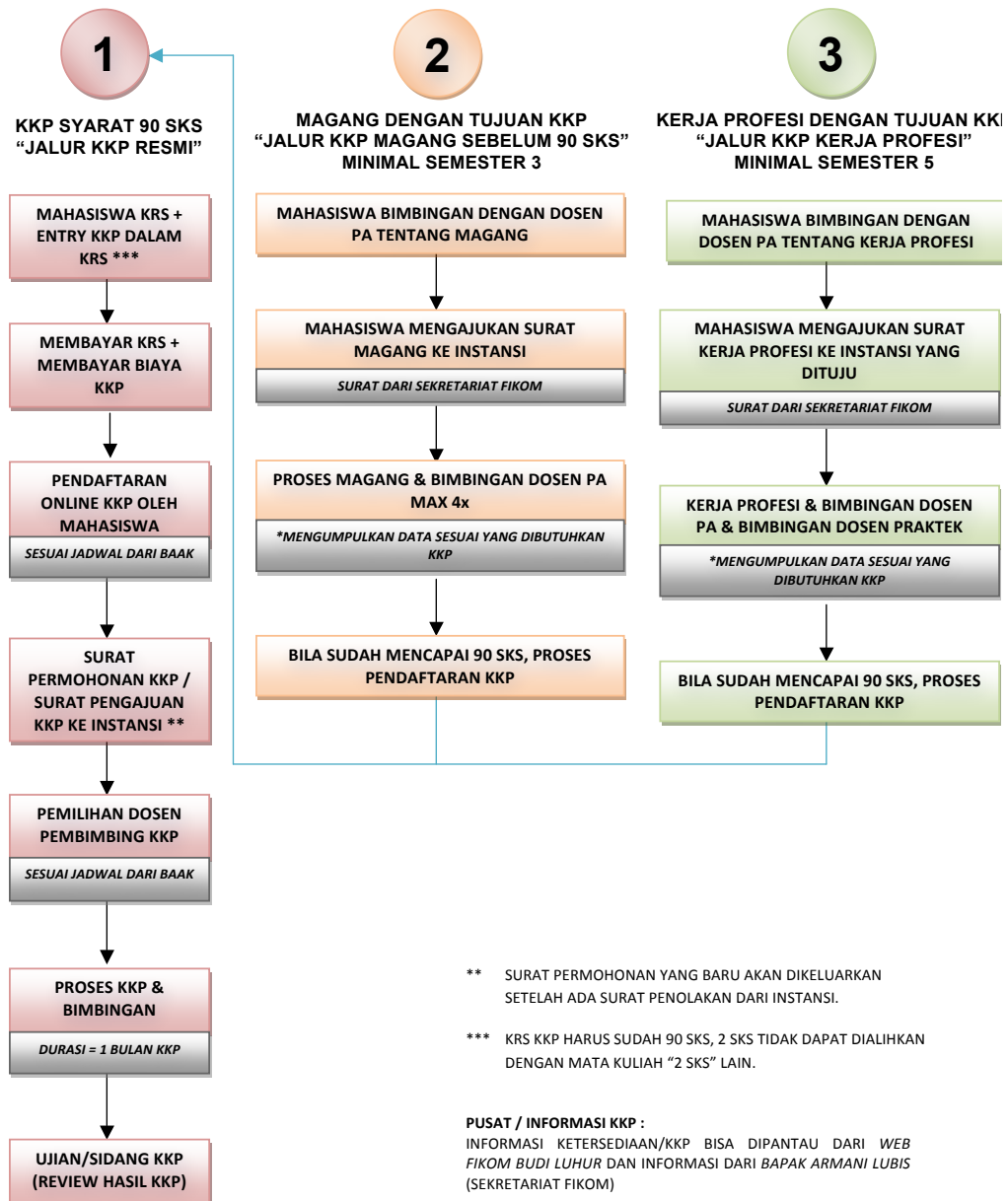
No	Asal Prodi	Kode MK	Mata Kuliah	SKS
1	TI / SI	IF007	E-Commerce	2
2	TI / SI	KP212	Rekayasa Web	3
3	TI / SI	BA039	Percakapan Bahasa Jepang	2
4	TI / SI	KP047	Komputer dan Masyarakat	2
5	Arsitektur	RB050	Desain Rumah Tangga & Perhitungan Anggaran	4
6	Arsitektur	RB055	Feng Shui & Arsitektur	2
7	Arsitektur	RB056	Marketing Properti	2
8	Arsitektur	KM164	Desain Grafis Arsitektur	4
9	Manajemen	MM024	Manajemen Perbankan	3
10	Manajemen	MM067	Manajemen UKM	3

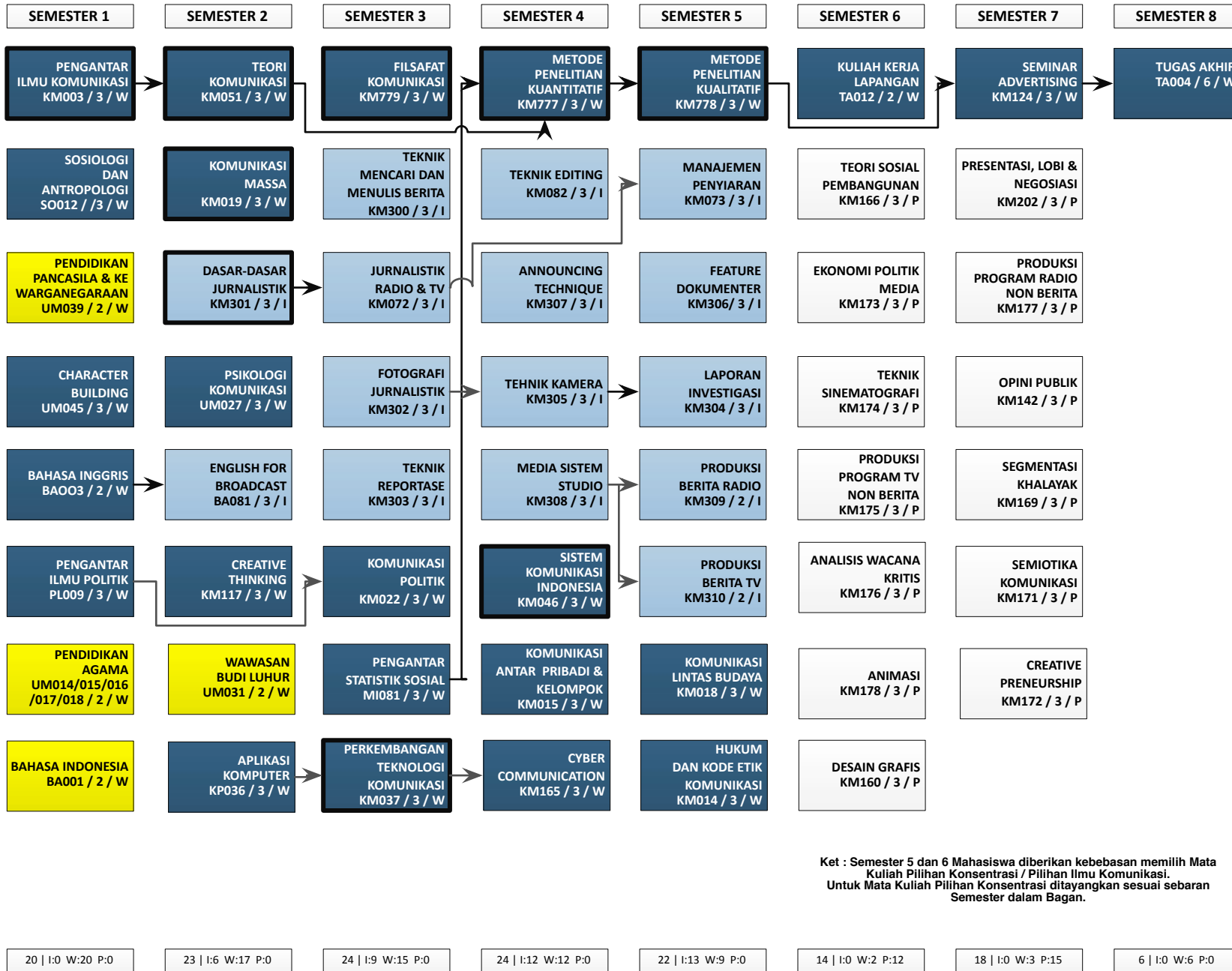
FREQUENTLY ASKED QUESTION

- Q : Semua Mata Kuliah (MK) sudah LULUS pada Semester Gasal 2014/2015 dan sedang menempuh TA, apakah perlu KRS ?
A : Tidak
- Q : Semua MK sudah LULUS semester ini dan Semester Genap 2014/2015 berencana TA, apakah perlu KRS ?
A : Perlu
- Q : Bagaimana Proses KKL dilaksanakan ?
A : KKL FIKOM bisa berbentuk “Magang” atau “Praktikum dalam bentuk Pengabdian Masyarakat”. Proses Magang bisa dilaksanakan sejak Semester 3 meskipun belum 90 SKS. Hasil Magang yang didukung dengan kelengkapan bukti dan data fakta, dapat dijadikan Laporan KKL yang dikumpulkan pada saat sudah memasuki 90 SKS. KKL FIKOM “Praktikum dalam bentuk Pengabdian Masyarakat” dapat direncanakan sejak awal-awal Semester, Mahasiswa juga dapat bekerjasama dengan Dosen, bisa membentuk Kelompok (1-10 orang) namun pelaporan tetap Individu.
- Q : Untuk Angkatan 2008 hingga 2009, apabila salah satu MK yang belum diambil/belum lulus tidak ada Penyetaraan di Kurikulum 2010, apakah perlu diambil lagi ?
A : Tidak, gantikan dengan MK yang lain
- Q : Bagaimana jika MK di Kurikulum 2008 akan diperbaiki nilainya, tetapi tidak ada di Kurikulum 2010 ?
A : Disesuaikan dengan MK yang setara atau menjadi MK Pengganti.
- Q : Mahasiswa Angkatan ... <=2005 bagaimana Pengisian KRS ?
A : Hubungi Kaprodi karena NIM sudah *Expired* dan diberikan Status Keluar, sehingga harus mengurus Penyetaraan jika ingin melanjutkan Kuliah.
- Q : Bolehkah Mahasiswa Angkatan 2008 – 2011 mengambil Mata Kuliah Pilihan pada Kurikulum 2012 ?
A : Boleh, namun disesuaikan dengan kemampuan, prasyarat, dan disarankan Konsultasi Dosen PA.
- Q : Angkatan 2007, 2008 dan 2009 ada MK yang BELUM LULUS atau BELUM DIAMBIL dan tidak ada di tabel Penyetaraan serta tidak ada di Kurikulum 2010, apakah MK tersebut boleh diambil atau tidak ?
A : Tidak Perlu, tapi Mahasiswa diwajibkan untuk mengambil MK INTI Ilmu Komunikasi / Konsentrasi yang ada di Kurikulum 2010 untuk melengkapi minimal SKS Inti sejumlah 90 SKS di luar KKP dan TA.
- Q : Pada saat akan mengisi KRS Semester 5, sudah 85 SKS diraih, tapi belum penuh 90 SKS sehingga belum dapat Entry KRS KKP. Bagaimana solusinya? Apakah bisa diisi sementara dengan MK yang berjumlah 2 SKS?
A : Ditunda saja isi KRS KKP-nya. Menunggu Nilai Semester 4 keluar semua, sehingga SKS yang diraih bisa menjadi 90 SKS. Entry KRS KKP bisa dilaksanakan pada saat KPRS bersama dengan Dosen PA.

JALUR KULIAH KERJA PRAKTEK MAHASISWA FIKOM
(bila ada pertanyaan silakan email Kaprodi : rocky@budiluhur.ac.id)

JALUR KULIAH KERJA PRAKTEK

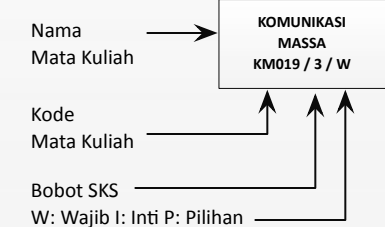




TOTAL SKS = 144 SKS
WAJIB = 72 SKS
INTI = 48 SKS
PILIHAN = 24 SKS



MATA KULIAH PILIHAN KONSENTRASI



SYARAT SKS MINIMUM

KKP : 90 SKS

TUGAS AKHIR : 138 SKS

Tugas Akhir dapat berupa SKRIPSI/PENCIPTAAN KARYA

JAKARTA, 4 APRIL 2011
KETUA PROGRAM STUDI

ROCKY PRASETYO JATI, M. SI.

Ket : Semester 5 dan 6 Mahasiswa diberikan kebebasan memilih Mata Kuliah Pilihan Konsentrasi / Pilihan Ilmu Komunikasi. Untuk Mata Kuliah Pilihan Konsentrasi ditayangkan sesuai sebaran Semester dalam Bagan.



UNIVERSITAS BUDI LUHUR

FAKULTAS ILMU KOMUNIKASI
PROGRAM STUDI ILMU KOMUNIKASI

PEMINATAN : PUBLIC RELATIONS
JENJANG : S-1

KURIKULUM 2011

SEMESTER 1	SEMESTER 2	SEMESTER 3	SEMESTER 4	SEMESTER 5	SEMESTER 6	SEMESTER 7	SEMESTER 8
PENGANTAR ILMU KOMUNIKASI KM003 / 3 / W	TEORI KOMUNIKASI KM051 / 3 / W	FILSAFAT KOMUNIKASI KM779 / 3 / W	METODE PENELITIAN KUANTITATIF KM777 / 3 / W	METODE PENELITIAN KUALITATIF KM778 / 3 / W	KULIAH KERJA LAPANGAN TA012 / 2 / W	SEMINAR ADVERTISING KM124 / 3 / W	TUGAS AKHIR TA004 / 6 / W
SOSIOLOGI DAN ANTROPOLOGI SO012 / 3 / W	KOMUNIKASI ORGANISASI KM020 / 3 / I	FOTOGRAFI PUBLIC RELATIONS KM200 / 3 / I	CORPORATE PUBLIC RELATIONS KM201 / 3 / I	RETORIKA & PUBLIC SPEAKING KM162 / 3 / I	TEORI SOSIAL PEMBANGUNAN KM166 / 3 / P	VISUALISASI PRODUK DAN MEREK KM170 / 3 / P	
PENDIDIKAN PANCASILA & KE WARGANEGARAAN UM039 / 2 / W	PENGANTAR PUBLIC RELATIONS KM111 / 3 / I	MANAJEMEN PUBLIC RELATIONS KM094 / 3 / I	MARKETING PUBLIC RELATIONS KM780 / 3 / I	EVENT MANAGEMENT KM091 / 3 / I	CORPORATE SOCIAL RESPONSIBILITY KM167 / 3 / P	ETIKET PROTOKOLER KM010 / 2 / P	
CHARACTER BUILDING UM045 / 3 / W	PSIKOLOGI KOMUNIKASI UM027 / 3 / W	PENULISAN PUBLIC RELATIONS KM087 / 3 / I	MEDIA RELATIONS KM088 / 3 / I	KOMUNIKASI PEMASARAN TERPADU KM204 / 3 / I	MANAJEMEN KRISIS PUBLIC RELATIONS KM168 / 3 / P	OPINI PUBLIK KM142 / 3 / P	
BAHASA INGGRIS BAO03 / 2 / W	ENGLISH FOR PUBLIC RELATIONS BA080 / 3 / I	KOMUNIKASI MASSA KM019 / 3 / W	PRESENTASI, LOBI DAN NEGOSIASI KM202 / 3 / I	PENGELOLAAN MEREK DAN CITRA KM205 / 3 / I	KOMUNIKASI BISNIS KM016 / 3 / P	EVENT MANAGEMENT KM091 / 3 / P	
PENGANTAR ILMU POLITIK PL009 / 3 / W	CREATIVE THINKING KM117 / 3 / W	KOMUNIKASI POLITIK KM022 / 3 / W	SISTEM KOMUNIKASI INDONESIA KM046 / 3 / W	KOMUNIKASI LINTAS BUDAYA KM018 / 3 / W	HUBUNGAN MANUSIAAWI KM012 / 2 / P	SEMIOTIKA KOMUNIKASI KM171 / 3 / P	
PENDIDIKAN AGAMA UM014/015/016 /017/018 / 2 / W	WAWASAN BUDI LUHUR UM031 / 2 / W	PENGANTAR STATISTIK SOSIAL MI081 / 3 / W	KOMUNIKASI ANTAR PRIBADI & KELOMPOK KM015 / 3 / W	HUKUM DAN KODE ETIK KOMUNIKASI KM014 / 3 / W	SEGMENTASI KHALAYAK KM169 / 3 / P	SEMIOTIKA KOMUNIKASI KM171 / 3 / P	
BAHASA INDONESIA BA001 / 2 / W	APLIKASI KOMPUTER KP036 / 3 / W	PERKEMBANGAN TEKNOLOGI KOMUNIKASI KM037 / 3 / W	CYBER COMMUNICATION KM165 / 3 / W		DESAIN GRAFIS KM160 / 3 / P	CREATIVE PRENEURSHIP KM172 / 3 / P	
							FOTOGRAFI KM011 / 2 / P

Ket : Semester 5 dan 6 Mahasiswa diberikan kebebasan memilih Mata Kuliah Pilihan Konsentrasi / Pilihan Ilmu Komunikasi. Untuk Mata Kuliah Pilihan Konsentrasi ditayangkan sesuai sebaran Semester dalam Bagan.

TOTAL SKS = 144 SKS	
WAJIB = 72 SKS	
INTI = 48 SKS	
PILIHAN = 24 SKS	

MKM	MKDU	MATA KULIAH INTI/PEMINATAN
MATAKULIAH WAJIB	MATAKULIAH YANG DITAWARKAN UNTUK PRODI LAIN	MATA KULIAH PILIHAN

MATA KULIAH PILIHAN KONSENTRASI

Nama Mata Kuliah → KOMUNIKASI MASSA KM019 / 3 / W

Kode Mata Kuliah →

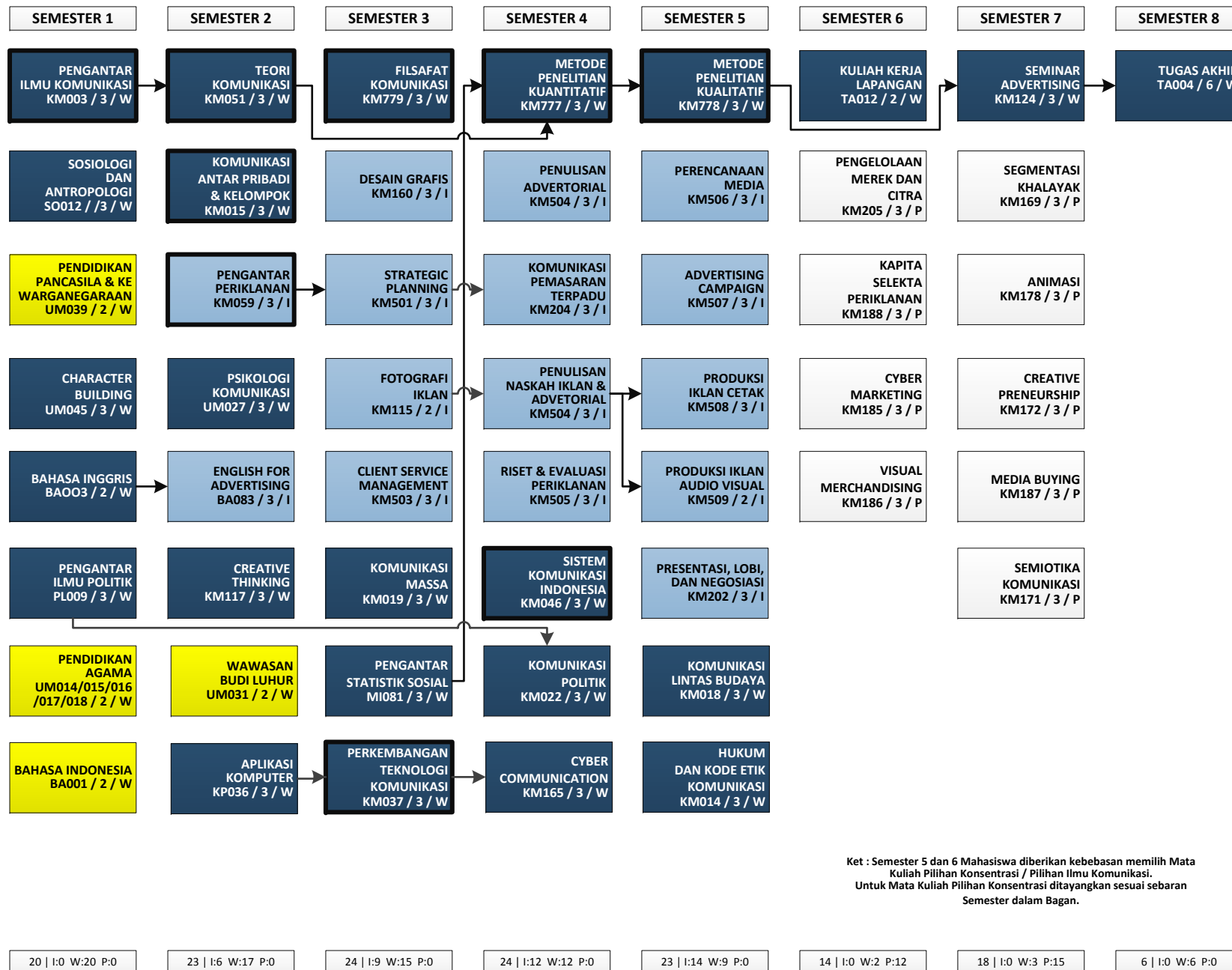
Bobot SKS →

W: Wajib I: Inti P: Pilihan →

SYARAT SKS MINIMUM
 KKP : 90 SKS
 TUGAS AKHIR : 138 SKS
Tugas Akhir dapat berupa SKRIPSI/PENCIPTAAN KARYA

JAKARTA, 4 APRIL 2011
 KETUA PROGRAM STUDI

ROCKY PRASETYO JATI, M. SI.



TOTAL SKS	= 144 SKS
WAJIB	= 72 SKS
INTI	= 48 SKS
PILIHAN	= 24 SKS

MKM	MKDU	MATA KULIAH INTI/PEMINATAN
MATAKULIAH WAJIB	MATAKULIAH YANG DITAWARKAN UNTUK PRODI LAIN	MATA KULIAH PILIHAN
MATA KULIAH PILIHAN KONSENTRASI		

Nama Mata Kuliah → KOMUNIKASI MASSA KM019 / 3 / W

Kode Mata Kuliah →

Bobot SKS →

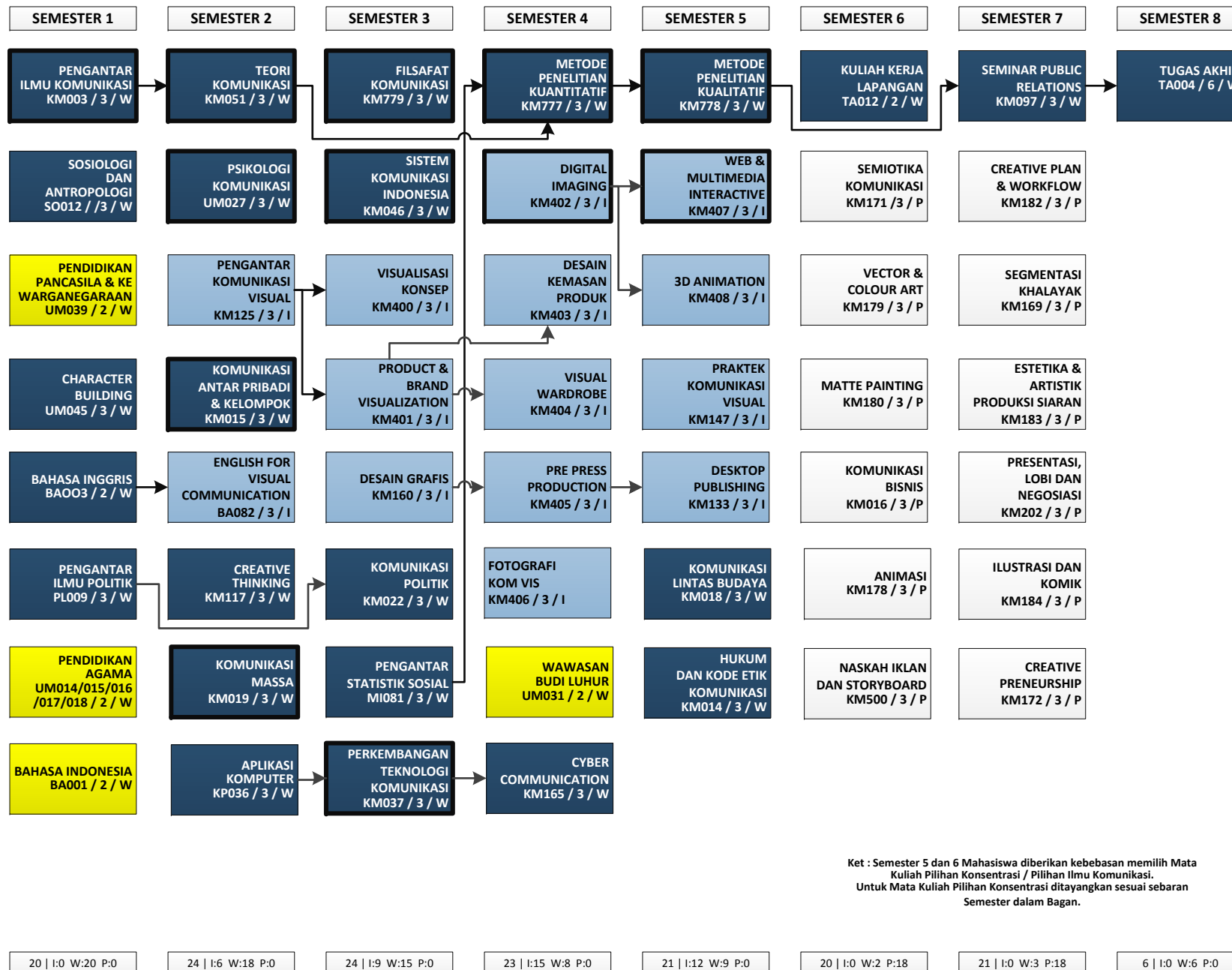
W: Wajib I: Inti P: Pilihan →

SYARAT SKS MINIMUM
 KKP : 90 SKS
 TUGAS AKHIR : 138 SKS
Tugas Akhir dapat berupa SKRIPSI/PENCIPTAAN KARYA

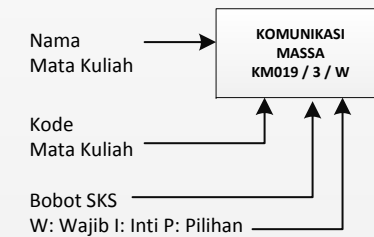
JAKARTA, 4 APRIL 2011
 KETUA PROGRAM STUDI

ROCKY PRASETYO JATI, M. SI.

Ket : Semester 5 dan 6 Mahasiswa diberikan kebebasan memilih Mata Kuliah Pilihan Konsentrasi / Pilihan Ilmu Komunikasi. Untuk Mata Kuliah Pilihan Konsentrasi ditayangkan sesuai sebaran Semester dalam Bagan.



TOTAL SKS = 144 SKS
WAJIB = 72 SKS
INTI = 48 SKS
PILIHAN = 24 SKS



SYARAT SKS MINIMUM
KKP : 90 SKS
TUGAS AKHIR : 138 SKS
Tugas Akhir dapat berupa SKRIPSI/PENCIPTAAN KARYA

JAKARTA, 4 APRIL 2011
KETUA PROGRAM STUDI

ROCKY PRASETYO JATI, M. SI.

20 | I:0 W:20 P:0

24 | I:6 W:18 P:0

24 | I:9 W:15 P:0

23 | I:15 W:8 P:0

21 | I:12 W:9 P:0

20 | I:0 W:2 P:18

21 | I:0 W:3 P:18

6 | I:0 W:6 P:0

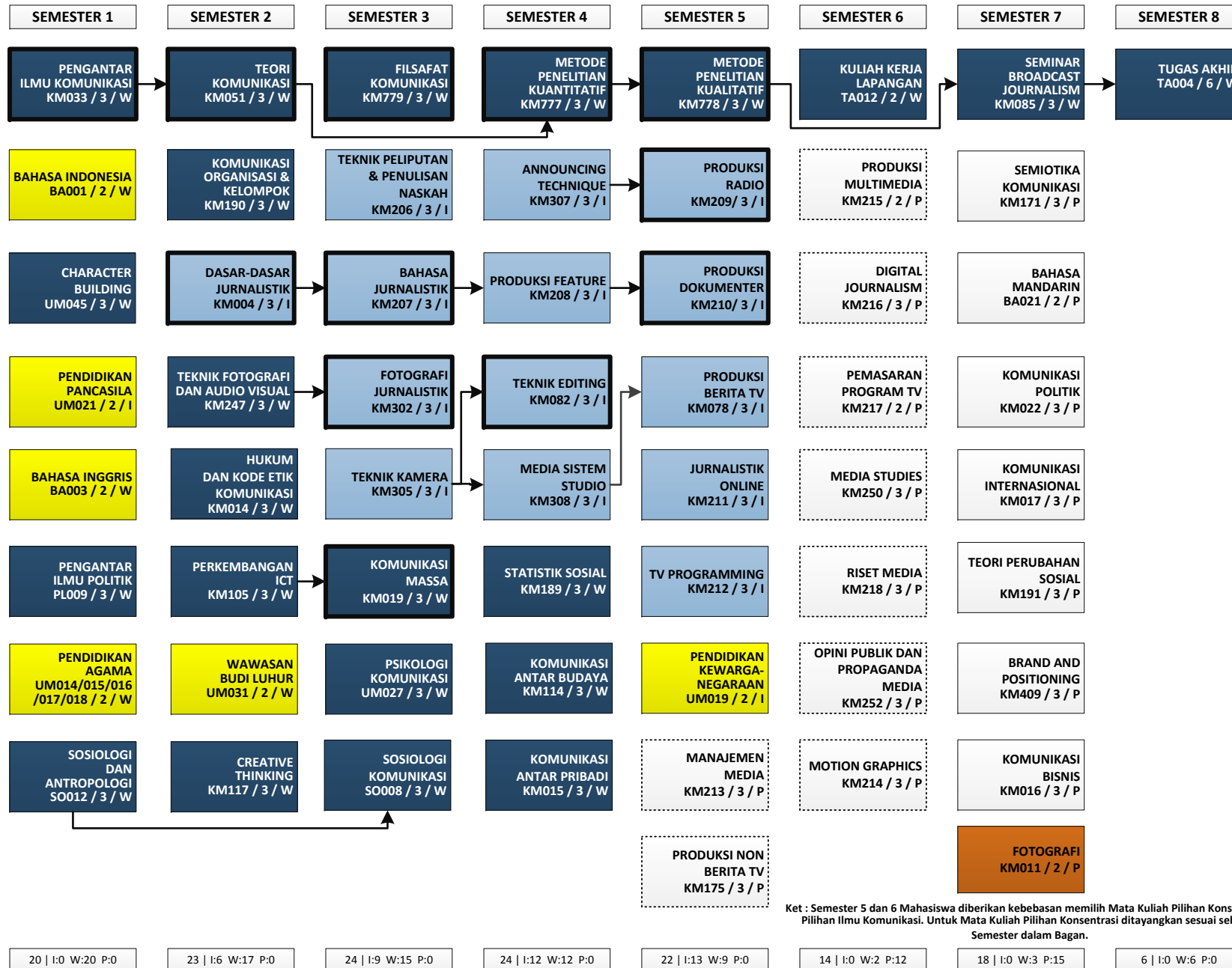


UNIVERSITAS BUDI LUHUR

FAKULTAS ILMU KOMUNIKASI
PROGRAM STUDI ILMU KOMUNIKASI

PEMINATAN : BROADCAST JOURNALISM
JENJANG : S-1

KURIKULUM 2012



Ket : Semester 5 dan 6 Mahasiswa diberikan kebebasan memilih Mata Kuliah Pilihan Konsentrasi / Pilihan Ilmu Komunikasi. Untuk Mata Kuliah Pilihan Konsentrasi ditayangkan sesuai sebaran Semester dalam Bagan.

TOTAL SKS	= 144 SKS
WAJIB	= 72 SKS
INTI	= 48 SKS
PILIHAN	= 24 SKS

MKM	MKDU	MATA KULIAH INTI/PEMINATAN
MATAKULIAH WAJIB	MATAKULIAH YANG DITAWARKAN UNTUK PRODI LAIN	MATA KULIAH PILIHAN
MATA KULIAH PILIHAN KONSENTRASI		

Nama Mata Kuliah → KOMUNIKASI MASSA KM019 / 3 / W

Kode Mata Kuliah →

Bobot SKS →

W: Wajib I: Inti P: Pilihan →

SYARAT SKS MINIMUM
 KKP : 90 SKS
 TUGAS AKHIR : 138 SKS
 Tugas Akhir dapat berupa SKRIPSI/PENCIPTAAN KARYA

JAKARTA, 10 JANUARI 2013
 KETUA PROGRAM STUDI

ROCKY PRASETYO JATI, M. SI.

20 I:0 W:20 P:0	23 I:6 W:17 P:0	24 I:9 W:15 P:0	24 I:12 W:12 P:0	22 I:13 W:9 P:0	14 I:0 W:2 P:12	18 I:0 W:3 P:15	6 I:0 W:6 P:0
-------------------	-------------------	-------------------	--------------------	-------------------	-------------------	-------------------	-----------------

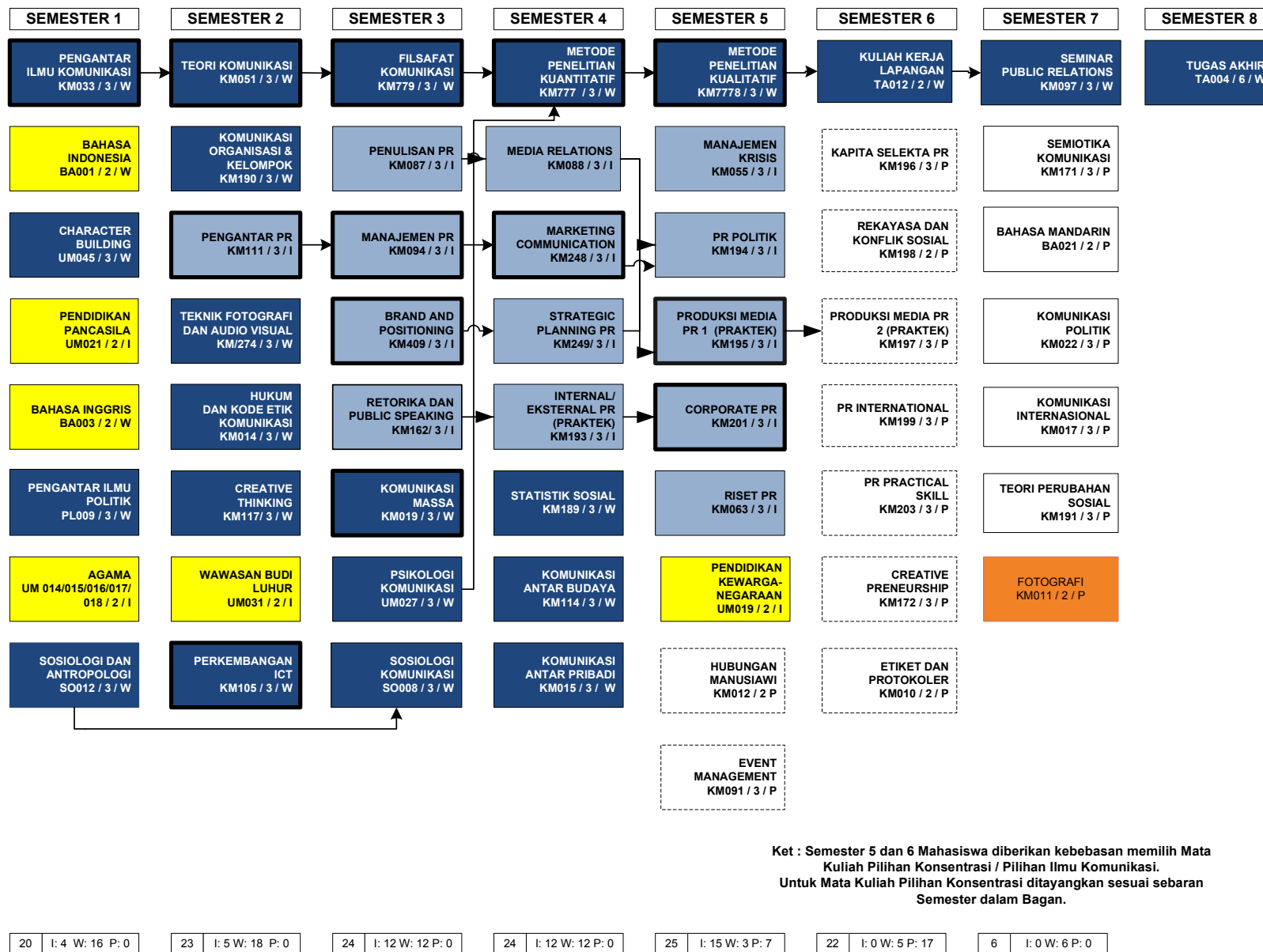


UNIVERSITAS BUDI LUHUR

FAKULTAS ILMU KOMUNIKASI
PROGRAM STUDI ILMU KOMUNIKASI

PEMINATAN : PUBLIC RELATIONS
JENJANG : S1

KURIKULUM 2012



TOTAL SKS = 144 SKS
INTI = 48 SKS
WAJIB = 72 SKS
PILIHAN = 24 SKS

MKM	MKDU	MATA KULIAH INTI / PEMINATAN
MATA KULIAH WAJIB	MATA KULIAH YANG DITAWARKAN UNTUK PRODI LAIN	MATA KULIAH PILIHAN
MATA KULIAH PILIHAN KONSENTRASI		

Nama Mata Kuliah → KOMUNIKASI MASSA KM002/3/W
Kode Mata Kuliah →
Bobot SKS →
W: Wajib I: Inti P: Pilihan

SYARAT SKS MINIMUM
KKP : 90 SKS
TUGAS AKHIR : 138 SKS
Tugas Akhir dapat berupa **SKRIPSI / PENCIPTAAN KARYA**

Jakarta, 10 Januari 2013
Ketua Program Studi

Rocky Prasetyo Jati, M. Si

Ket : Semester 5 dan 6 Mahasiswa diberikan kebebasan memilih Mata Kuliah Pilihan Konsentrasi / Pilihan Ilmu Komunikasi. Untuk Mata Kuliah Pilihan Konsentrasi ditayangkan sesuai sebaran Semester dalam Bagan.

20 | I: 4 W: 16 P: 0

23 | I: 5 W: 18 P: 0

24 | I: 12 W: 12 P: 0

24 | I: 12 W: 12 P: 0

25 | I: 15 W: 3 P: 7

22 | I: 0 W: 5 P: 17

6 | I: 0 W: 6 P: 0

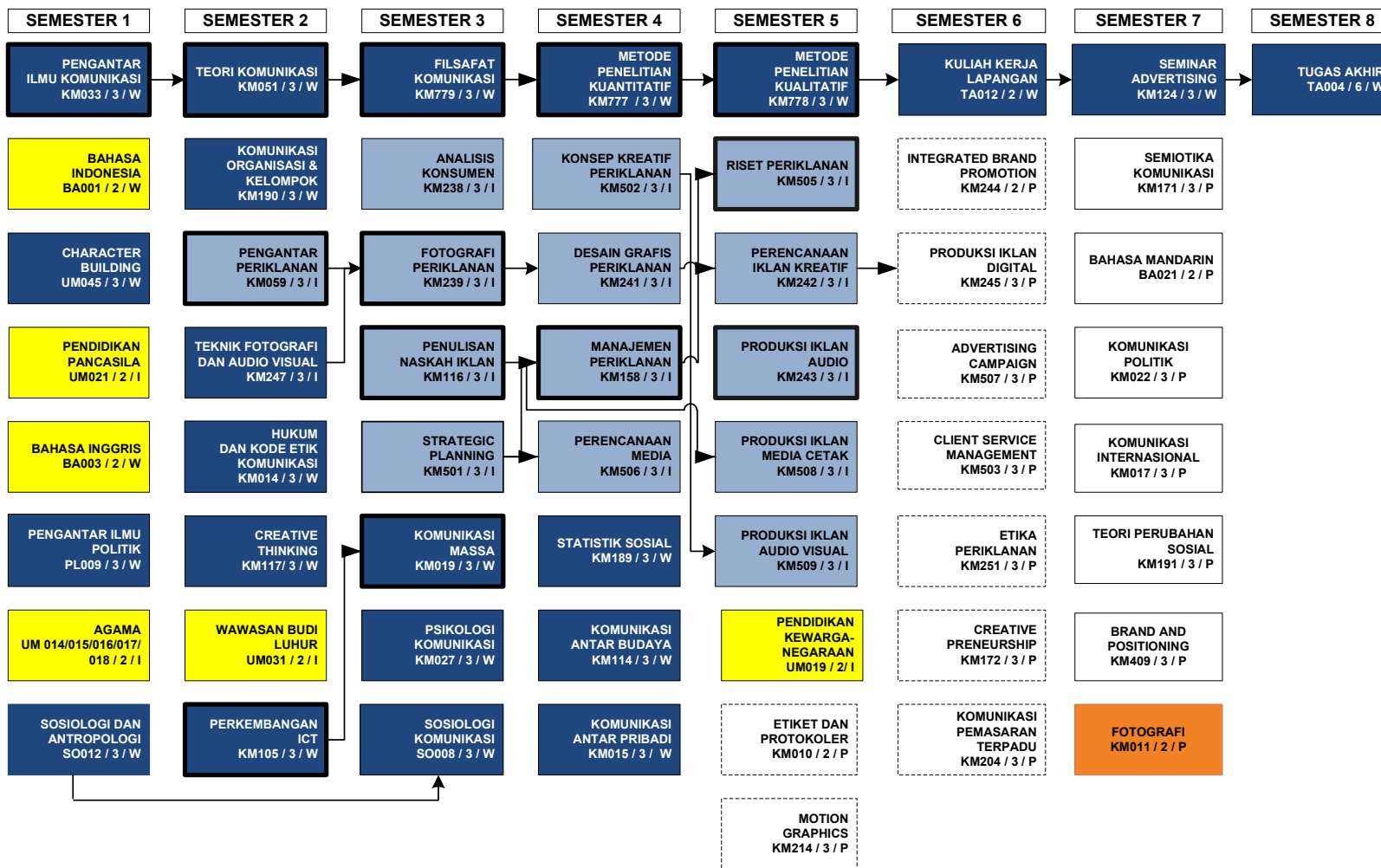


UNIVERSITAS BUDI LUHUR

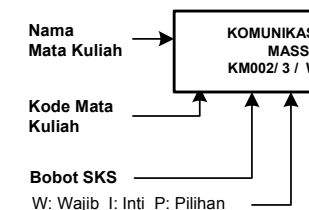
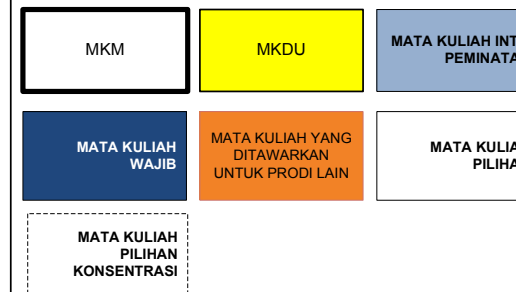
FAKULTAS ILMU KOMUNIKASI
PROGRAM STUDI ILMU KOMUNIKASI

PEMINATAN : CREATIVE ADVERTISING
JENJANG : S1

KURIKULUM 2012



TOTAL SKS = 144 SKS
 INTI = 48 SKS
 WAJIB = 72 SKS
 PILIHAN = 24 SKS



SYARAT SKS MINIMUM
 KKP : 90 SKS
 TUGAS AKHIR : 138 SKS
Tugas Akhir dapat berupa SKRIPSI / PENCIPTAAN KARYA

Jakarta, 10 Januari 2013
 Ketua Program Studi

Rocky Prasetyo Jati, M. Si

Ket : Semester 5 dan 6 Mahasiswa diberikan kebebasan memilih Mata Kuliah Pilihan Konsentrasi / Pilihan Ilmu Komunikasi. Untuk Mata Kuliah Pilihan Konsentrasi ditayangkan sesuai sebaran Semester dalam Bagan.

20 | I: 4 W: 16 P: 0

23 | I: 5 W: 18 P: 0

24 | I: 12 W: 12 P: 0

24 | I: 12 W: 12 P: 0

26 | I: 15 W: 3 P: 8

21 | I: 0 W: 5 P: 16

6 | I: 0 W: 6 P: 0

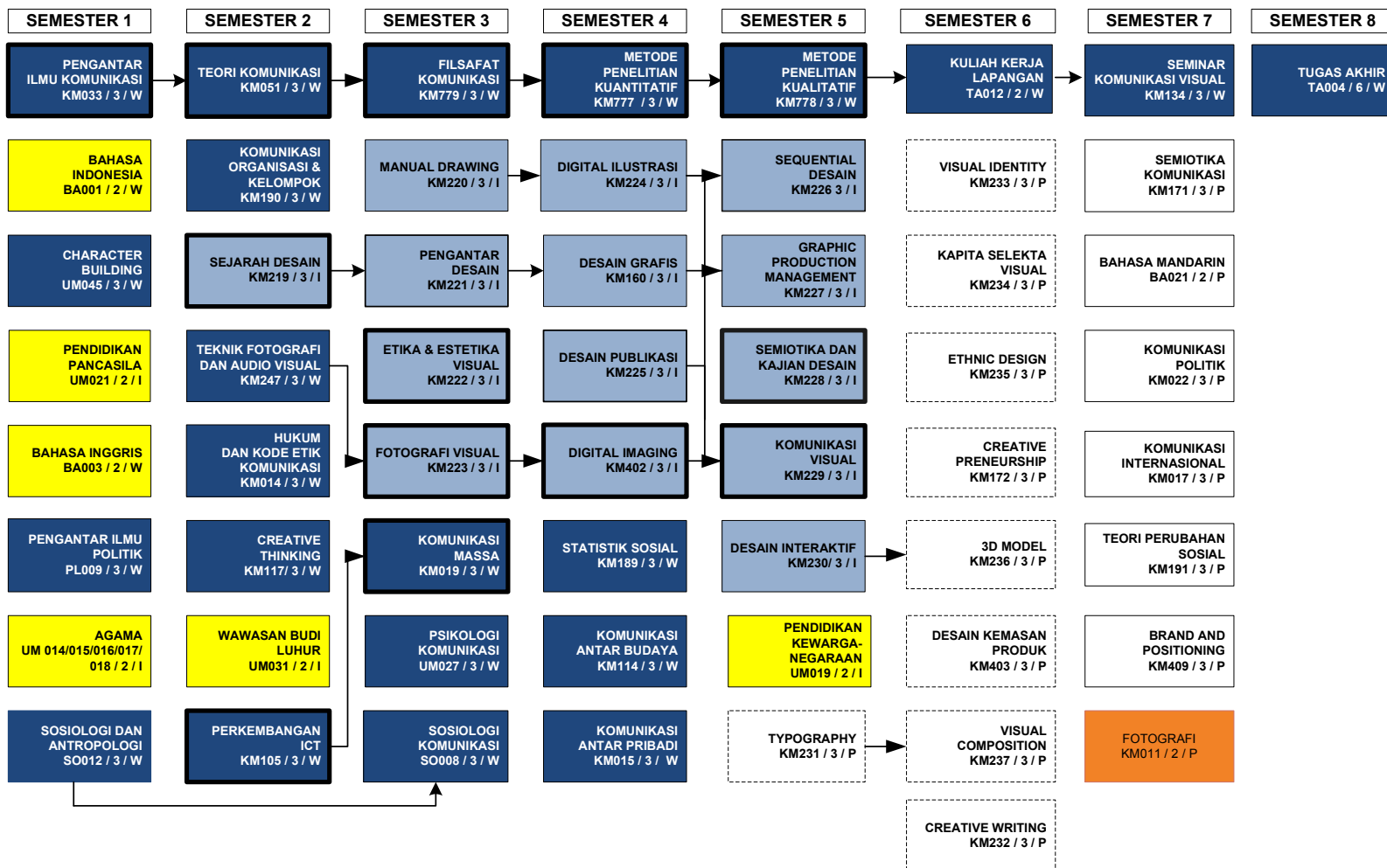


UNIVERSITAS BUDI LUHUR

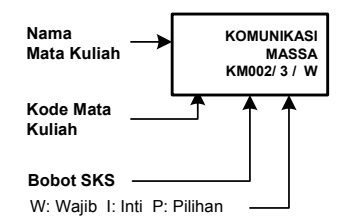
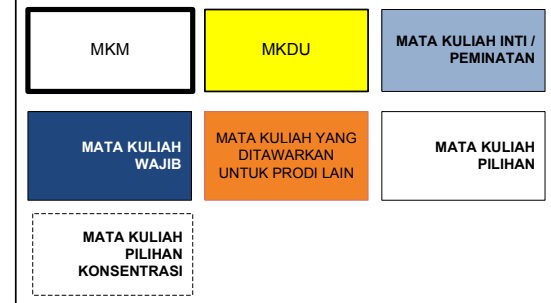
FAKULTAS ILMU KOMUNIKASI
PROGRAM STUDI ILMU KOMUNIKASI

PEMINATAN : VISUAL COMMUNICATION
JENJANG : S1

KURIKULUM 2012



TOTAL SKS = 144 SKS
 INTI = 48 SKS
 WAJIB = 72 SKS
 PILIHAN = 24 SKS



SYARAT SKS MINIMUM
 KKP : 90 SKS
 TUGAS AKHIR : 138 SKS
Tugas Akhir dapat berupa SKRIPSI / PENCIPTAAN KARYA

Ket : Semester 5 dan 6 Mahasiswa diberikan kebebasan memilih Mata Kuliah Pilihan Konsentrasi / Pilihan Ilmu Komunikasi. Untuk Mata Kuliah Pilihan Konsentrasi ditayangkan sesuai sebaran Semester dalam Bagan.

Jakarta, 10 Januari 2013
 Ketua Program Studi

Rocky Prasetyo Jati, M. Si