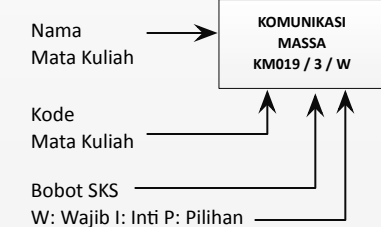


TOTAL SKS = 144 SKS
WAJIB = 72 SKS
INTI = 48 SKS
PILIHAN = 24 SKS



MATA KULIAH PILIHAN KONSENTRASI

**SYARAT SKS MINIMUM**

KKP : 90 SKS
TUGAS AKHIR : 138 SKS

Tugas Akhir dapat berupa SKRIPSI/PENCIPTAAN KARYA

JAKARTA, 4 APRIL 2011
KETUA PROGRAM STUDI

ROCKY PRASETYO JATI, M. SI.

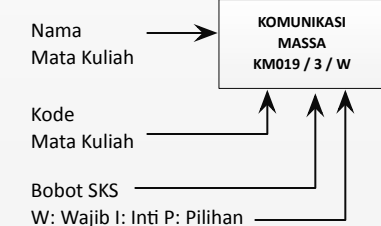
Ket : Semester 5 dan 6 Mahasiswa diberikan kebebasan memilih Mata Kuliah Pilihan Konsentrasi / Pilihan Ilmu Komunikasi. Untuk Mata Kuliah Pilihan Konsentrasi ditayangkan sesuai sebaran Semester dalam Bagan.



SEMESTER 1	SEMESTER 2	SEMESTER 3	SEMESTER 4	SEMESTER 5	SEMESTER 6	SEMESTER 7	SEMESTER 8
PENGANTAR ILMU KOMUNIKASI KM003 / 3 / W	TEORI KOMUNIKASI KM051 / 3 / W	FILSAFAT KOMUNIKASI KM779 / 3 / W	METODE PENELITIAN KUANTITATIF KM777 / 3 / W	METODE PENELITIAN KUALITATIF KM778 / 3 / W	KULIAH KERJA LAPANGAN TA012 / 2 / W	SEMINAR PUBLIC RELATIONS KM097 / 3 / W	TUGAS AKHIR TA004 / 6 / W
SOSIOLOGI DAN ANTROPOLOGI SO012 / 3 / W	KOMUNIKASI ORGANISASI KM020 / 3 / I	FOTOGRAFI PUBLIC RELATIONS KM200 / 3 / I	CORPORATE PUBLIC RELATIONS KM201 / 3 / I	RETORIKA & PUBLIC SPEAKING KM162 / 3 / I	TEORI SOSIAL PEMBANGUNAN KM166 / 3 / P	ETIKET PROTOKOLER KM010 / 2 / P	
PENDIDIKAN PANCASILA & KE WARGANEGARAAN UM039 / 2 / W	PENGANTAR PUBLIC RELATIONS KM111 / 3 / I	MANAJEMEN PUBLIC RELATIONS KM094 / 3 / I	MARKETING PUBLIC RELATIONS KM780 / 3 / I	EVENT MANAGEMENT KM091 / 3 / I	CORPORATE SOCIAL RESPONSIBILITY KM167 / 3 / P	OPINI PUBLIK KM142 / 3 / P	
CHARACTER BUILDING UM045 / 3 / W	PSIKOLOGI KOMUNIKASI UM027 / 3 / W	PENULISAN PUBLIC RELATIONS KM087 / 3 / I	MEDIA RELATIONS KM088 / 3 / I	KOMUNIKASI PEMASARAN TERPADU KM204 / 3 / I	MANAJEMEN KRISIS PUBLIC RELATIONS KM168 / 3 / P	EVENT MANAGEMENT KM091 / 3 / P	
BAHASA INGGRIS BA003 / 2 / W	ENGLISH FOR PUBLIC RELATIONS BA080 / 3 / I	KOMUNIKASI MASSA KM019 / 3 / W	PRESENTASI, LOBI DAN NEGOSIASI KM202 / 3 / I	PENGLOLAAN MEREK DAN CITRA KM205 / 3 / I	KOMUNIKASI BISNIS KM016 / 3 / P	SEMIOTIKA KOMUNIKASI KM171 / 3 / P	
PENGANTAR ILMU POLITIK PL009 / 3 / W	CREATIVE THINKING KM117 / 3 / W	KOMUNIKASI POLITIK KM022 / 3 / W	SISTEM KOMUNIKASI INDONESIA KM046 / 3 / W	KOMUNIKASI LINTAS BUDAYA KM018 / 3 / W	HUBUNGAN MANUSIAWI KM012 / 2 / P	CREATIVE PRENEURSHIP KM172 / 3 / P	
PENDIDIKAN AGAMA UM014/015/016 /017/018 / 2 / W	WAWASAN BUDI LUHUR UM031 / 2 / W	PENGANTAR STATISTIK SOSIAL MI081 / 3 / W	KOMUNIKASI ANTAR PRIBADI & KELOMPOK KM015 / 3 / W	HUKUM DAN KODE ETIK KOMUNIKASI KM014 / 3 / W	SEGMENTASI KHALAYAK KM169 / 3 / P	DESAIN GRAFIS KM160 / 3 / P	
BAHASA INDONESIA BA001 / 2 / W	APLIKASI KOMPUTER KP036 / 3 / W	PERKEMBANGAN TEKNOLOGI KOMUNIKASI KM037 / 3 / W	CYBER COMMUNICATION KM165 / 3 / W				
						FOTOGRAFI KM011 / 2 / P	

Ket : Semester 5 dan 6 Mahasiswa diberikan kebebasan memilih Mata Kuliah Pilihan Konsentrasi / Pilihan Ilmu Komunikasi. Untuk Mata Kuliah Pilihan Konsentrasi ditayangkan sesuai sebaran Semester dalam Bagan.

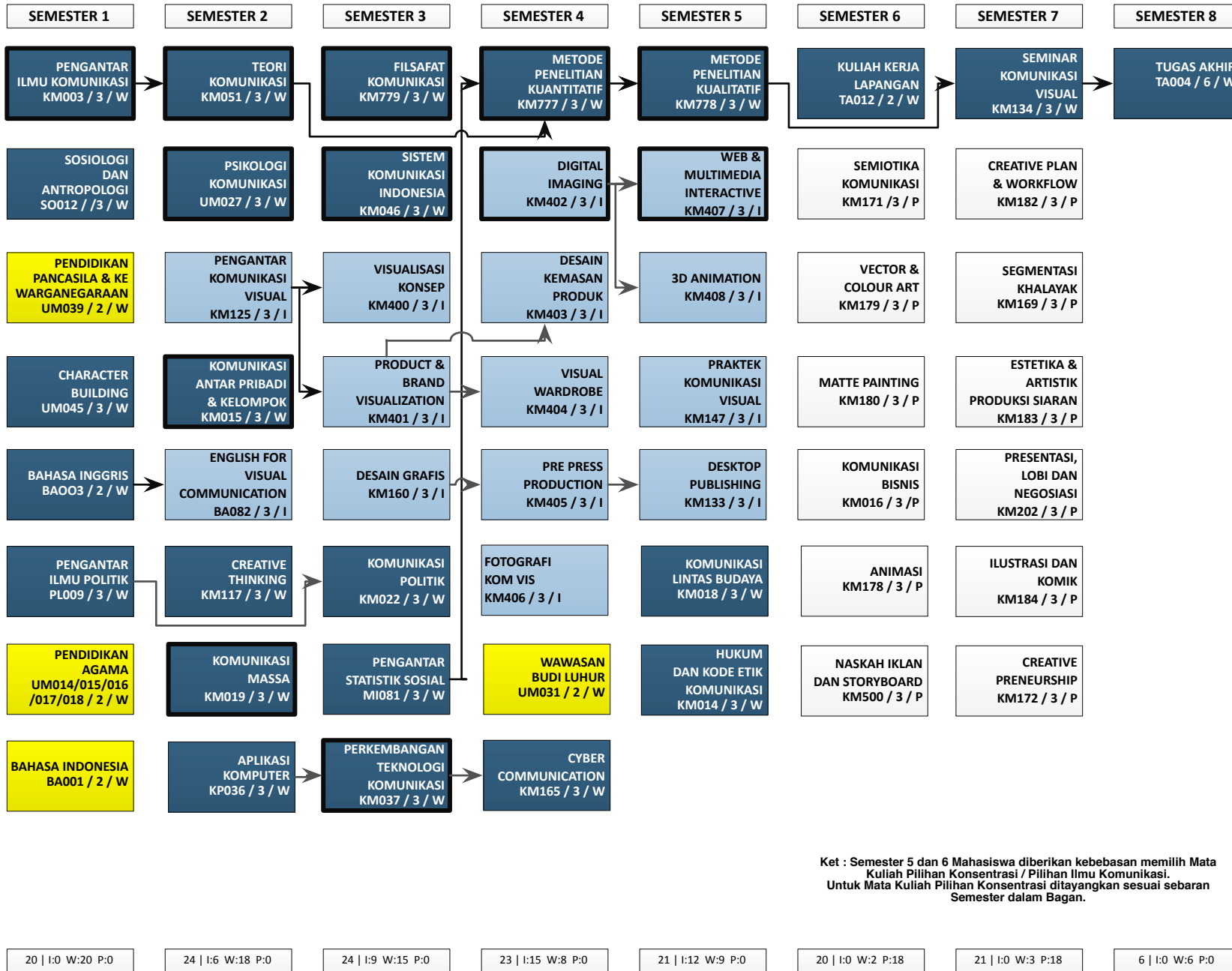
TOTAL SKS	= 144 SKS
WAJIB	= 72 SKS
INTI	= 48 SKS
PILIHAN	= 24 SKS



SYARAT SKS MINIMUM
KKP : 90 SKS
TUGAS AKHIR : 138 SKS
Tugas Akhir dapat berupa SKRIPSI/PENCIPTAAN KARYA

JAKARTA, 4 APRIL 2011
KETUA PROGRAM STUDI

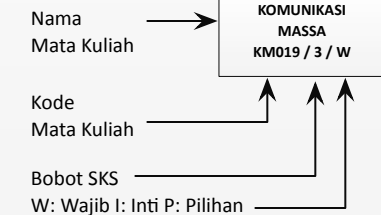
ROCKY PRASETYO JATI, M. SI.



TOTAL SKS = 144 SKS
WAJIB = 72 SKS
INTI = 48 SKS
PILIHAN = 24 SKS



MATA KULIAH PILIHAN KONSENTRASI



SYARAT SKS MINIMUM

KKP : 90 SKS

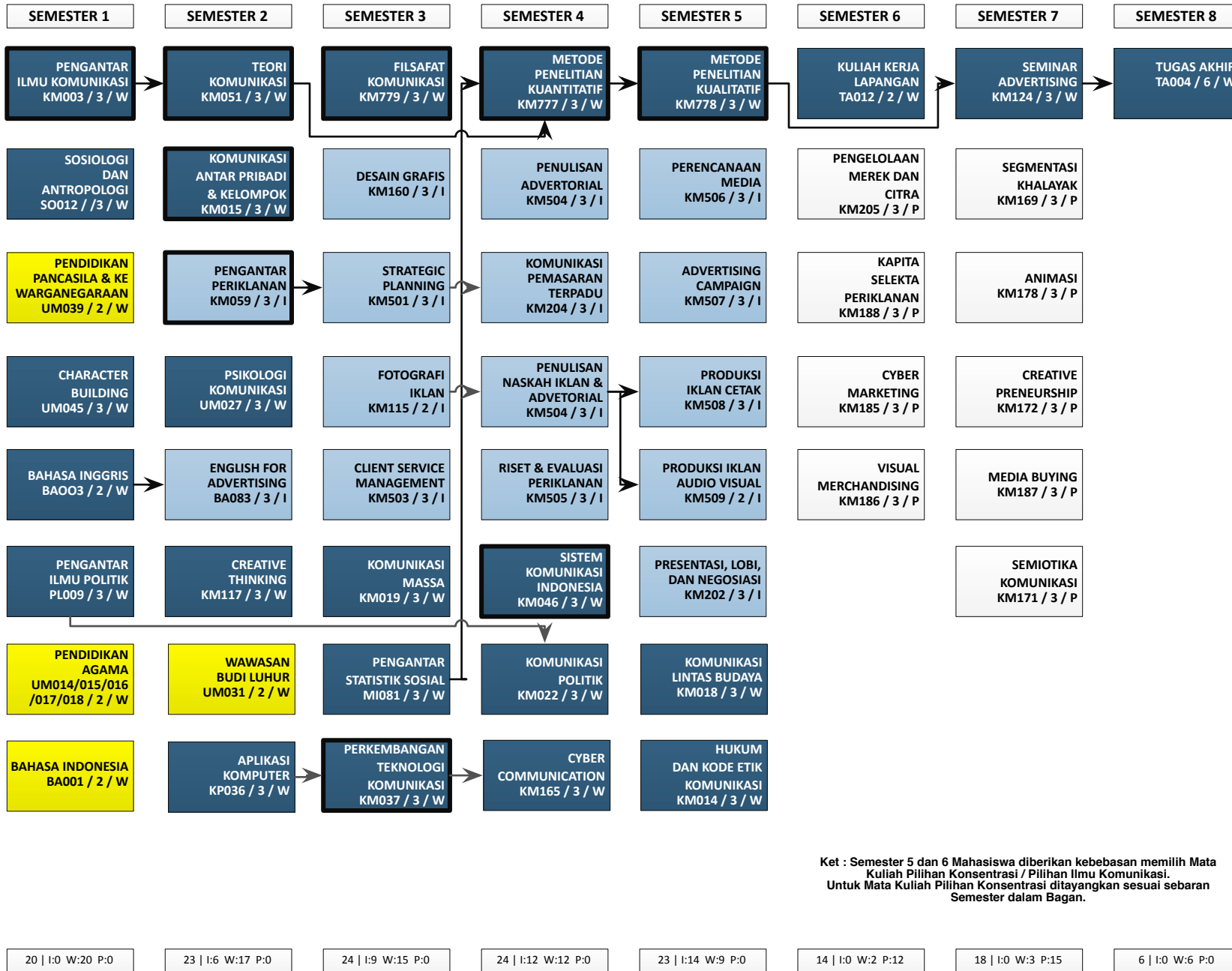
TUGAS AKHIR : 138 SKS

Tugas Akhir dapat berupa SKRIPSI/PENCIPTAAN KARYA

JAKARTA, 4 APRIL 2011
KETUA PROGRAM STUDI

ROCKY PRASETYO JATI, M. SI.

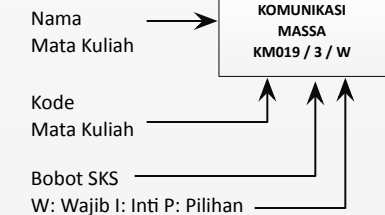
Ket : Semester 5 dan 6 Mahasiswa diberikan kebebasan memilih Mata Kuliah Pilihan Konsentrasi / Pilihan Ilmu Komunikasi. Untuk Mata Kuliah Pilihan Konsentrasi ditayangkan sesuai sebaran Semester dalam Bagan.



TOTAL SKS = 144 SKS
WAJIB = 72 SKS
INTI = 48 SKS
PILIHAN = 24 SKS



MATA KULIAH PILIHAN KONSENTRASI

**SYARAT SKS MINIMUM**

KKP : 90 SKS

TUGAS AKHIR : 138 SKS

Tugas Akhir dapat berupa SKRIPSI/PENCIPTAAN KARYA

JAKARTA, 4 APRIL 2011
KETUA PROGRAM STUDI

ROCKY PRASETYO JATI, M. SI.

Ket : Semester 5 dan 6 Mahasiswa diberikan kebebasan memilih Mata Kuliah Pilihan Konsentrasi / Pilihan Ilmu Komunikasi. Untuk Mata Kuliah Pilihan Konsentrasi ditayangkan sesuai sebaran Semester dalam Bagan.