

# **Panduan Pengisian KRS**

## dan Bagan Mata Kuliah Konsentrasi

---

Program Studi Ilmu Komunikasi. Universitas Budi Luhur.

**VERSI 1.3**

**SEMESTER GASAL 2014/2015**

**PANDUAN PENGISIAN KRS (KARTU RENCANA STUDI)  
Tahun Ajaran Gasal 2014/2015**

**Update KPRS**

**Pemilihan Kelompok Kuliah secara Mandiri 6 Agustus – 8 Agustus 2014  
Pemilihan Kelompok Kuliah/Perubahan Mata Kuliah dengan Dosen PA  
11 Agustus – 29 Agustus 2014**

Dalam melaksanakan Proses Pengisian KRS (Kartu Rencana Studi), Mahasiswa diharapkan melakukan :

1. *Download* Bagan Kurikulum sesuai Kurikulum yang diberlakukan.
2. *Download* Panduan Pengisian KRS.
3. *Mengamati* Tabel Penyetaraan untuk Mahasiswa Angkatan 2008 – 2011 (ada dalam Panduan KRS)
4. Konsultasi dengan Dosen PA bila diperlukan.
5. *Download* Kalender Akademik Aktif.

**PANDUAN PENGGUNAAN BAGAN KURIKULUM (Update 16 Juli 2014)**

Program Studi Ilmu Komunikasi memberlakukan Bagan Kurikulum 2012 (dan Kurikulum 2011 secara parsial)

Pemberlakuan Bagan Kurikulum ini, dapat ditinjau dengan memperhatikan penjelasan sebagai berikut :

<b>Angkatan NIM (Nomor Induk Mahasiswa)</b>	<b>Kurikulum</b>	<b>Kurikulum Penyetaraan</b>
2008	2008	2010
2009	2008	2010
<b>2010</b>	<b>2010</b>	2012
<b>2011</b>	<b>2011</b>	2012
<b>2012</b>	<b>2012</b>	2014
2013	2012	2014

Kurikulum Penyetaraan diberlakukan atas dasar Pelaksanaan Peninjauan Kurikulum yang dilaksanakan Program Studi setiap 2 tahun sekali (pengembangan / perubahan minor) dan 4 tahun sekali (pengembangan / perubahan mayor).

## **PANDUAN PENGISIAN KRS UNTUK MAHASISWA ANGKATAN 2014**

Mata Kuliah yang ditempuh pada Semester Genap 2012/2013 untuk Mahasiswa angkatan 2012 (Semester 2) adalah :

<b>NO</b>	<b>KODE</b>	<b>MATA KULIAH</b>	<b>SKS</b>	<b>JENIS</b>	<b>KET</b>
1	KM033	Pengantar Ilmu Komunikasi	3	INTI	
2	BA001	Bahasa Indonesia	2	WAJIB	MKDU
3	UM045	Character Building	3	INTI	
4	UM021	Pendidikan Pancasila	2	WAJIB	MKDU
5	BA003	Bahasa Inggris	2	WAJIB	MKDU
6	PL009	Pengantar Ilmu Politik	3	INTI	
7	SO012	Sosiologi dan Antropologi	3	INTI	
8	UM014	Pendidikan Agama	3	INTI	
			20		

### **Catatan :**

- Mahasiswa baru (non pindahan) Angkatan 2014 mengambil Mata Kuliah Paket yang telah disediakan Program Studi. Mahasiswa Angkatan 2014 diharapkan melakukan pemeriksaan kembali (cek ulang) terhadap KRS Semester Gasal.
- Jika IPS Semester Gasal 2014/2015 adalah  $\geq 3.00$  maka Mahasiswa dapat mengambil penuh 24 SKS di Semester Genap 2014/2015.
- Bila ada hal-hal yang masih kurang jelas dapat berkonsultasi dengan Dosen Pembimbing Akademik (Dosen PA) masing-masing atau Sekretaris Program Studi atau email Kaprodi: rocky@budiluhur.ac.id

**PETUNJUK PENGISIAN KRS UNTUK MAHASISWA PRODI ILMU KOMUNIKASI  
ANGKATAN 2010, 2011 dan 2012**

Sesuai dengan informasi Pemberlakuan Kurikulum di atas, Mahasiswa Angkatan 2010 dan Mahasiswa Angkatan 2011 dengan **Kurikulum 2011 (partial) & Kurikulum 2012**, Mahasiswa Angkatan 2012 menggunakan **Kurikulum 2012**.

- Masa studi Maksimum 7 tahun (14 semester), dihitung dari tahun masuk. Tidak ada perpanjangan masa studi, jika melewati masa ini akan dinyatakan KELUAR.
- Jumlah Total SKS yang harus ditempuh adalah 144 SKS, dengan perincian Komposisi SKS Mata Kuliah (MK) adalah sebagai berikut :

NIM 2010

MKDU	MK Inti (Ilmu Komunikasi)	MK Inti (Konsentrasi)	MK Pilihan	Total
8 SKS	73 SKS	43 SKS (Advert)	20 SKS	144 SKS
		43 SKS (Broadcast Journ.)	20 SKS	
		42 SKS (KomVis)	21 SKS	
		42 SKS (PR)	21 SKS	

NIM 2011

MKDU	MK Inti (Ilmu Komunikasi)	MK Inti (Konsentrasi)	MK Pilihan	Total
8 SKS	73 SKS	42 SKS (Advert)	21 SKS	144 SKS
		43 SKS (Broadcast Journ.)	20 SKS	
		42 SKS (KomVis)	21 SKS	
		42 SKS (PR)	21 SKS	

NIM 2012

MKDU	MK Inti (Ilmu Komunikasi)	MK Inti (Konsentrasi)	MK Pilihan	Total
8 SKS	68 SKS	42 SKS	26 SKS	144 SKS

Catatan :

KKP dan TUGAS AKHIR sudah masuk dalam MK Inti (Ilmu Komunikasi dan Peminatan)

- SKS Minimum untuk pengambilan :
  1. KKL : 90 SKS
  2. TA : 138 SKS (sudah KKL dan Seminar / Pra Tugas Akhir)

**PETUNJUK PENGISIAN KRS UNTUK MAHASISWA PRODI ILMU KOMUNIKASI  
ANGKATAN 2011 (Update Panduan KPRS)**

Berkaitan dengan **Transisi Kurikulum 2011 ke Kurikulum 2012**, perlu diperhatikan adanya Penyetaraan Mata Kuliah.

Bila Mahasiswa mengalami kesulitan mengambil Mata Kuliah Kurikulum 2011 karena sudah tidak ditayangkan, Mahasiswa dapat mengambil Mata Kuliah Penyetaraan yang direkomendasikan dari Kurikulum 2012.

Berikut keterangan Mata Kuliah Penyetaraan yang dapat diambil:

Kurikulum 2011			Kurikulum 2012		
Mata Kuliah Belum Lulus/Belum Diambil			Mata Kuliah Pengganti		
Kode	Mata Kuliah	SKS	Kode	Mata Kuliah	SKS
KP306	Aplikasi Komputer	3	KM247	Teknik Fotografi dan Audio Visual	3
UM039	Pendidikan Pancasila dan Kewarganegaraan	3	UM021	Pendidikan Pancasila	2
			UM019	Pendidikan Kewarganegaraan	2
MI081	Pengantar Statistik Sosial	3	KM189	Statistik Sosial	3
KM165	Cyber Communication	3	SO008	Sosiologi Komunikasi	3
<b>Broadcast Journalism (Jurnalistik Penyiaran)</b>					
KM049	Teknik Mencari dan Menulis Berita	3	KM206	Teknik Peliputan dan Penulisan Naskah	3
KM072	Jurnalistik TV dan Radio	3	KM207	Bahasa Jurnalistik	3
KM073	Manajemen Penyiaran	3	KM213	Manajemen Media	3
KM117	Produksi Pogram Radio Non Berita	3	KM209	Produksi Radio	3
KM301	Dasar Dasar Jurnalistik	3	KM004	Dasar Dasar Jurnalistik	3
KM303	Teknik Reportase	3	KM211	Jurnalistik Online	3
KM304	Laporan Investigasi	3	KM208	Produksi Feature	3
KM309	Produksi Berita Radio	2	KM209	Produksi Radio	3
KM310	Produksi Berita TV	2	KM078	Produksi Berita TV	3
<b>Seluruh Mata Kuliah Pilihan Kurikulum 2012 dapat diambil Mahasiswa Angkatan 2011</b>					
<b>Public Relations (Hubungan Masyarakat)</b>					
BA080	English for Public Relations	3	KM162	Retorika & Public Speaking	3
KM200	Fotografi Public Relations	3	KM193	Internal/Eksternal Public Relations	3
KM202	Presentasi Lobi dan Negosiasi	3	KM195	Produksi Media Public Relations 1	3
KM204	Komunikasi Pemasaran Terpadu	3	KM248	Marketing Communication	3
KM205	Pengelolaan Merek dan Citra	3	KM409	Brand and Positioning	3
KM780	Marketing Public Relations	3	KM201	Corporate Public Relations	3
<b>Seluruh Mata Kuliah Pilihan Kurikulum 2012 dapat diambil Mahasiswa Angkatan 2011</b>					
<b>Visual Communication (Komunikasi Visual)</b>					
BA082	English for Visual Communication	3	KM222	Etika dan Estetika Visual	3
KM125	Pengantar Komunikasi Visual	3	KM221	Pengantar Desain	3
KM133	Desktop Publishing	3	KM230	Desain Interaktif	3
KM400	Visualisasi Konsep	3	KM219	Sejarah Desain	3

KM401	Product & Brand Visualization	3	KM225	Desain Publikasi	3
KM404	Visual Wardrobe	3	KM224	Digital Ilustrasi	3
KM405	Pre Press Production	3	KM220	Manual Drawing	3
KM406	Fotografi KomVis	3	KM223	Fotografi Visual	3
KM407	Web & Multimedia Interactive	3	KM227	Graphic Production Management	3
KM408	3D Animation	3	KM226	Sequential Design	3
<b>Seluruh Mata Kuliah Pilihan Kurikulum 2012 dapat diambil Mahasiswa Angkatan 2011</b>					
<b>Advertising (Periklanan)</b>					
BA083	English for Advertising	3	KM502	Konsep Kreatif Periklanan	3
KM115	Fotografi Iklan	3	KM239	Fotografi Periklanan	3
KM160	Desain Grafis	3	KM241	Desain Grafis Periklanan	3
KM169	Segmentasi Khalayak	3	KM238	Analisis Konsumen	3
KM202	Presentasi, Lobi & Negosiasi	3	KM243	Produksi Iklan Audio	3
KM504	Penulisan Naskah Iklan & Advertorial	3	KM116	Penulisan Naskah Iklan	3
<b>Seluruh Mata Kuliah Pilihan Kurikulum 2012 dapat diambil Mahasiswa Angkatan 2011</b>					

**Catatan:**

**Ada penambahan Mata Kuliah untuk Kurikulum 2012:**

<b>Broadcast Journalism (Jurnalistik Penyiaran)</b>			
Kode	Mata Kuliah	SKS	Keterangan
KM254	Manajemen Komunikasi	3	Seluruh Konsentrasi
KM142	Opini Publik	3	
KM016	Komunikasi Bisnis	3	
KM172	Creativepreneurship	3	
KM253	Digital Media	3	Kelas Terbatas
KM409	Brand & Positioning	3	

<b>Public Relations (Hubungan Masyarakat)</b>			
Kode	Mata Kuliah	SKS	Keterangan
KM254	Manajemen Komunikasi	3	Seluruh Konsentrasi
KM142	Opini Publik	3	
KM016	Komunikasi Bisnis	3	
KM172	Creativepreneurship	3	
KM253	Corporate Social Responsibility	3	

<b>Visual Communication (Komunikasi Visual)</b>			
Kode	Mata Kuliah	SKS	Keterangan
KM254	Manajemen Komunikasi	3	Seluruh Konsentrasi
KM238	Analisis Konsumen	3	
KM174	Teknik Sinematografi	3	
KM409	Brand & Positioning	3	
KM172	Creativepreneurship	3	

<b>Advertising (Periklanan)</b>			
Kode	Mata Kuliah	SKS	Keterangan
KM254	Manajemen Komunikasi	3	Seluruh Konsentrasi
KM016	Komunikasi Bisnis	3	
KM174	Teknik Sinematografi	3	
KM409	Brand & Positioning	3	
KM172	Creativepreneurship	3	

**PETUNJUK PENGISIAN KRS UNTUK MAHASISWA PRODI ILMU KOMUNIKASI  
ANGKATAN 2008, 2009**

Berkaitan dengan **Transisi Kurikulum**, perlu diperhatikan dalam pengambilan Mata Kuliah Semester Gasal 2014/2015.

- Masa studi Maksimum 7 tahun, dihitung dari tahun masuk. Tidak ada perpanjangan masa studi, jika melewati masa ini akan dinyatakan KELUAR.
- Bagan Kurikulum yang digunakan adalah Kurikulum 2010.
- Jumlah Total SKS yang harus ditempuh adalah 144 SKS, dengan perincian Komposisi SKS Mata Kuliah (MK) adalah sebagai berikut

<b>MKDU</b>	<b>MK Inti (Ilmu Komunikasi dan Peminatan)</b>	<b>MK Pilihan</b>	<b>Total</b>
8 SKS	114 SKS	22 SKS	144 SKS

Catatan :

KKP dan TUGAS AKHIR sudah masuk dalam MK Inti (Ilmu Komunikasi dan Peminatan)

- SKS Minimum untuk pengambilan :
  3. KKL : 90 SKS
  4. TA : 138 SKS (sudah KKL dan Seminar / Pra Tugas Akhir)
- Bagi Mahasiswa yang belum mengambil / belum lulus dari salah satu Mata Kuliah yang ada pada Kurikulum 2008 (Kolom 1 – lihat tabel di bawah), namun sudah tidak ditayangkan, maka diwajibkan untuk mengambil Mata Kuliah yang ada pada Kurikulum 2010 atau yang sudah disetarakan dari Kurikulum 2011 (Kolom 2 – lihat tabel di bawah).

Mata Kuliah yang harus diambil :

<b>Kurikulum 2008</b>			<b>Kurikulum 2010</b>		
<b>Mata Kuliah Belum Lulus/Belum Diambil</b>			<b>Mata Kuliah Pengganti</b>		
<b>Kode</b>	<b>Mata Kuliah</b>	<b>SKS</b>	<b>Kode</b>	<b>Mata Kuliah</b>	<b>SKS</b>
KM001	Filsafat Ilmu	3	UM045	Character Building	3
UM040	Dasar-dasar Logika	2	UM045	Character Building	3
UM029	Sistem Hukum Indonesia	3	KM037 atau KM165 atau KM117	Perkembangan Teknologi Komunikasi (PILIH SALAH SATU)	3
				Cyber Communication (PILIH SALAH SATU)	3
				Creative Thinking (PILIH SALAH SATU)	3
KM009	Etika & Filsafat Komunikasi	3	KM779	Filsafat Komunikasi	3
SO004	Sistem Sosial Budaya Indonesia	3	SO012	Sosiologi dan Antropologi	3
SO002	Metode Penelitian Sosial	3	KM777	Metode Penelitian Kuantitatif	3
KM032	Metode Penelitian Komunikasi	3	KM778	Metode Penelitian Kualitatif	3
TA003	Kuliah Kerja Praktek	2	TA012	Kuliah Kerja Lapangan	2
<b>Peminatan Broadcast Journalism</b>					

KM071	Dasar-dasar Produksi Acara TV & Radio	3	KM004	Dasar-dasar Jurnalistik	3
KM079	Teknik Reportase TV & Radio	3	KM303	Teknik Reportase	3
KM110	Produksi Berita Radio & TV	2	KM309 dan KM310	Produksi Berita Radio	2
				Produksi Berita TV	2
KM102	Penulisan Feature & Dokumenter	3	KM306	Feature & Dokumenter	3
KM074	Camera Person	3	KM305	Teknik Kamera	3
<b>Peminatan Public Relations</b>					
KM090	Cyber PR	3	KM204	Komunikasi Pemasaran Terpadu	3
KM157	Teknik Negosiasi dan Melobi	3	KM202	Presentasi, Lobi dan Negosiasi	3
<b>Peminatan Komunikasi Visual</b>					
KM130	Copy Writing	3	KM400	Visualisasi Konsep	3
KM131	Ilustrasi Desain Layout	3	KM401	Product & Brand Visualization	3
KM129	Fotografi Desain Optis	2	KM406	Fotografi KomVis	3
KM127	Animasi Multi Media	3	KM408	3D Animation	3
KM128	Web Desain	3	KM402	Digital Imaging	3
KM126	Reka Bentuk	3	KM403	Desain Kemasan Produk	3
KM132	Produk Desain	3	KM180	Matte Painting	3
<b>Peminatan Advertising</b>					
KM120	Iklan Citra Korporat	3	KM205	Pengelolaan Merek & Citra	3
KM158	Manajemen Periklanan	3	KM502	Konsep Kreatif Periklanan	3
KM116	Penulisan Naskah Iklan	3	KM500 dan KM504	Naskah Iklan & Storyboard	3
				Penulisan Advertorial	3
KM121	Periklanan Alternatif & Interaktif	3	KM185	Cyber Marketing	3
KM122	Riset Iklan	3	KM505	Riset & Evaluasi Periklanan	3
KM123	Cyber Advertising	3	KM188	Kapita Selekt Periklanan	3
KM159	Praktek Periklanan	3	KM508 dan KM509	Produksi Iklan Cetak	2
				Produksi Iklan Audio Visual	2

Mata Kuliah Tambahan dari Kurikulum 2012 (Alternatif Mata Kuliah Pilihan) yang dapat diambil untuk melengkapi kekurangan SKS, ataupun Mata Kuliah Pilihan sudah sering tidak tayang (**seperti English for Visual dan English for Advertising**) adalah sebagai berikut :

Kode	Mata Kuliah	SKS
<b>Bisa diambil oleh Seluruh Peminatan</b>		
BA021	Bahasa Mandarin	3
KM017	Komunikasi Internasional	3
KM191	Teori Perubahan Sosial	3
<b>Peminatan Broadcast Journalism</b>		
KM211	Jurnalistik Online	3
KM212	TV Programming	3
<b>Peminatan Public Relations</b>		
KM195	Produksi Media PR 1 (Praktek)	3
KM197	Produksi Media PR 2 (Praktek)	3
<b>Peminatan Advertising</b>		



KM245	Produksi Iklan Digital	3
KM244	Integrated Brand Promotion	2
<b>Peminatan Komunikasi Visual</b>		
KM231	Typography	3
KM228	Semiotika dan Kajian Desain	3
	Animasi	
	Desain Publikasi	
	Sejarah Desain	
	Digital Imaging	
	Digital Ilustrasi	
	Vector and Colour Art	
	Desain Kemasan Produk	

Selain menggunakan Panduan di atas, Mahasiswa dapat berkonsultasi dengan **Dosen Pembimbing Akademik** masing-masing atau dengan **Sekretaris Program Studi**.

**MATA KULIAH PILIHAN YANG DAPAT DIAMBIL DI PROGRAM STUDI LAIN  
UNTUK SEMESTER GENAP 2012/2013  
(Maksimal 9 SKS)**

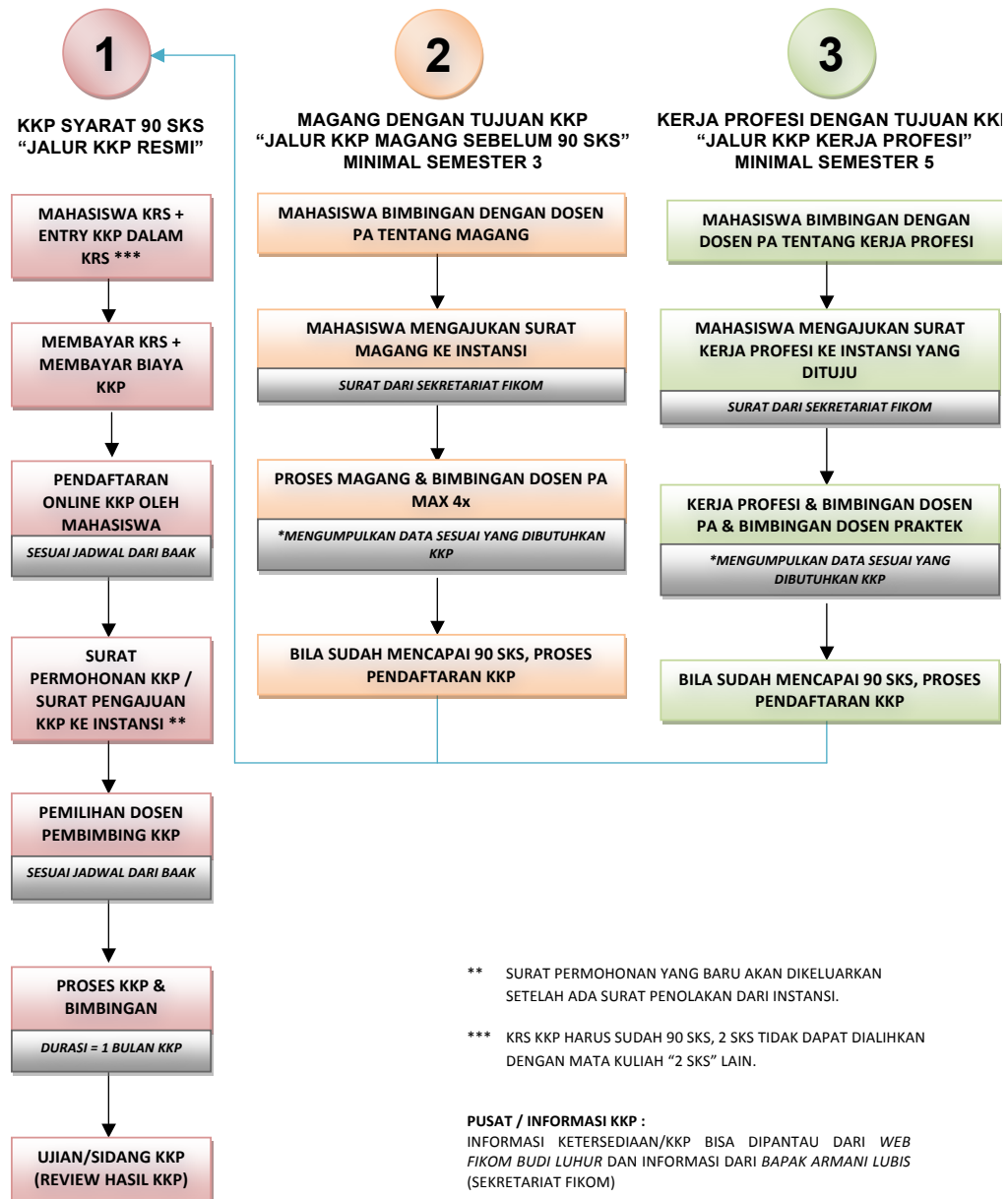
No	Asal Prodi	Kode MK	Mata Kuliah	SKS
1	TI / SI	IF007	E-Commerce	2
2	TI / SI	KP212	Rekayasa Web	3
3	TI / SI	BA039	Percakapan Bahasa Jepang	2
4	TI / SI	KP047	Komputer dan Masyarakat	2
5	Arsitektur	RB050	Desain Rumah Tangga & Perhitungan Anggaran	4
6	Arsitektur	RB055	Feng Shui & Arsitektur	2
7	Arsitektur	RB056	Marketing Properti	2
8	Arsitektur	KM164	Desain Grafis Arsitektur	4
9	Manajemen	MM024	Manajemen Perbankan	3
10	Manajemen	MM067	Manajemen UKM	3

## FREQUENTLY ASKED QUESTION

- Q : Semua Mata Kuliah (MK) sudah LULUS pada Semester Gasal 2012/2013 dan sedang menempuh TA, apakah perlu KRS ?  
A : Tidak
- Q : Semua MK sudah LULUS semester ini dan Semester Genap 2012/2013 berencana TA, apakah perlu KRS ?  
A : Perlu
- Q : Bagaimana Proses KKL dilaksanakan ?  
A : KKL FIKOM bisa berbentuk “Magang” atau “Praktikum dalam bentuk Pengabdian Masyarakat”. Proses Magang bisa dilaksanakan sejak Semester 3 meskipun belum 90 SKS. Hasil Magang yang didukung dengan kelengkapan bukti dan data fakta, dapat dijadikan Laporan KKL yang dikumpulkan pada saat sudah memasuki 90 SKS. KKL FIKOM “Praktikum dalam bentuk Pengabdian Masyarakat” dapat direncanakan sejak awal-awal Semester, Mahasiswa juga dapat bekerjasama dengan Dosen, bisa membentuk Kelompok (1-10 orang) namun pelaporan tetap Individu.
- Q : Untuk Angkatan 2008 hingga 2009, apabila salah satu MK yang belum diambil/belum lulus tidak ada Penyetaraan di Kurikulum 2010, apakah perlu diambil lagi ?  
A : Tidak, gantikan dengan MK yang lain
- Q : Bagaimana jika MK di Kurikulum 2008 akan diperbaiki nilainya, tetapi tidak ada di Kurikulum 2010 ?  
A : Disesuaikan dengan MK yang setara atau menjadi MK Pengganti.
- Q : Mahasiswa Angkatan ... <=2005 bagaimana Pengisian KRS ?  
A : Hubungi Kaprodi karena NIM sudah *Expired* dan diberikan Status Keluar, sehingga harus mengurus Penyetaraan jika ingin melanjutkan Kuliah.
- Q : Bolehkah Mahasiswa Angkatan 2008 – 2011 mengambil Mata Kuliah Pilihan pada Kurikulum 2012 ?  
A : Boleh, namun disesuaikan dengan kemampuan, prasyarat, dan disarankan Konsultasi Dosen PA.
- Q : Angkatan 2007, 2008 dan 2009 ada MK yang BELUM LULUS atau BELUM DIAMBIL dan tidak ada di tabel Penyetaraan serta tidak ada di Kurikulum 2010, apakah MK tersebut boleh diambil atau tidak ?  
A : Tidak Perlu, tapi Mahasiswa diwajibkan untuk mengambil MK INTI Ilmu Komunikasi / Konsentrasi yang ada di Kurikulum 2010 untuk melengkapi minimal SKS Inti sejumlah 90 SKS di luar KKP dan TA.
- Q : Pada saat akan mengisi KRS Semester 5, sudah 85 SKS diraih, tapi belum penuh 90 SKS sehingga belum dapat Entry KRS KKP. Bagaimana solusinya? Apakah bisa diisi sementara dengan MK yang berjumlah 2 SKS?  
A : Ditunda saja isi KRS KKP-nya. Menunggu Nilai Semester 4 keluar semua, sehingga SKS yang diraih bisa menjadi 90 SKS. Entry KRS KKP bisa dilaksanakan pada saat KPRS bersama dengan Dosen PA.

**JALUR KULIAH KERJA PRAKTEK MAHASISWA FIKOM**  
(bila ada pertanyaan silakan email Kaprodi : rocky@budiluhur.ac.id)

JALUR KULIAH KERJA PRAKTEK

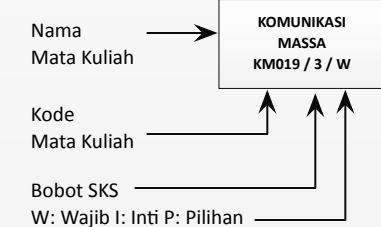
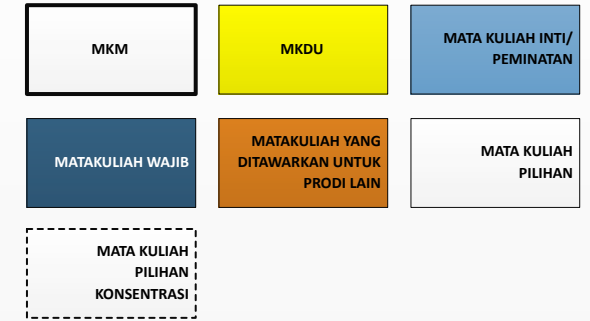




SEMESTER 1	SEMESTER 2	SEMESTER 3	SEMESTER 4	SEMESTER 5	SEMESTER 6	SEMESTER 7	SEMESTER 8
PENGANTAR ILMU KOMUNIKASI KM033 / 3 / W	TEORI KOMUNIKASI KM051 / 3 / W	FILSAFAT KOMUNIKASI KM779 / 3 / W	METODE PENELITIAN KUANTITATIF KM777 / 3 / W	METODE PENELITIAN KUALITATIF KM778 / 3 / W	KULIAH KERJA LAPANGAN TA012 / 2 / W	SEMINAR BROADCAST JOURNALISM KM085 / 3 / W	TUGAS AKHIR TA004 / 6 / W
BAHASA INDONESIA BA001 / 2 / W	KOMUNIKASI ORGANISASI & KELOMPOK KM190 / 3 / W	TEKNIK PELIPUTAN & PENULISAN NASKAH KM206 / 3 / I	ANNOUNCING TECHNIQUE KM307 / 3 / I	PRODUKSI RADIO KM209 / 3 / I	PRODUKSI MULTIMEDIA KM215 / 2 / P	SEMIOTIKA KOMUNIKASI KM171 / 3 / P	
CHARACTER BUILDING UM045 / 3 / W	DASAR-DASAR JURNALISTIK KM004 / 3 / I	BAHASA JURNALISTIK KM207 / 3 / I	PRODUKSI FEATURE KM208 / 3 / I	PRODUKSI DOKUMENTER KM210 / 3 / I	DIGITAL MEDIA KM253 / 3 / P	BAHASA MANDARIN BA021 / 2 / P	
PENDIDIKAN PANCASILA UM021 / 2 / I	TEKNIK FOTOGRAFI DAN AUDIO VISUAL KM247 / 3 / W	FOTOGRAFI JURNALISTIK KM302 / 3 / I	TEKNIK EDITING KM082 / 3 / I	PRODUKSI BERITA TV KM078 / 3 / I	PEMASARAN PROGRAM TV KM217 / 2 / P	KOMUNIKASI POLITIK KM022 / 3 / P	
BAHASA INGGRIS BA003 / 2 / W	HUKUM DAN KODE ETIK KOMUNIKASI KM014 / 3 / W	TEKNIK KAMERA KM305 / 3 / I	MEDIA SISTEM STUDIO KM308 / 3 / I	JURNALISTIK ONLINE KM211 / 3 / I	CREATIVE PRENEURSHIP KM172 / 3 / P	KOMUNIKASI INTERNASIONAL KM017 / 3 / P	
PENGANTAR ILMU POLITIK PL009 / 3 / W	PERKEMBANGAN ICT KM105 / 3 / W	KOMUNIKASI MASSA KM019 / 3 / W	STATISTIK SOSIAL KM189 / 3 / W	TV PROGRAMMING KM212 / 3 / I	OPINI PUBLIK KM142 / 3 / P	TEORI PERUBAHAN SOSIAL KM191 / 3 / P	
PENDIDIKAN AGAMA UM014/015/016 /017/018 / 2 / I	WAWASAN BUDI LUHUR UM031 / 2 / I	PSIKOLOGI KOMUNIKASI UM027 / 3 / W	KOMUNIKASI ANTAR BUDAYA KM114 / 3 / W	PENDIDIKAN KEWARGA-NEGARAAN UM019 / 2 / I	MOTION GRAPHICS KM214 / 3 / P	BRAND AND POSITIONING KM409 / 3 / P	
SOSIOLOGI DAN ANTROPOLOGI SO012 / 3 / W	CREATIVE THINKING KM117 / 3 / W	SOSIOLOGI KOMUNIKASI SO008 / 3 / W	KOMUNIKASI ANTAR PRIBADI KM015 / 3 / W	MANAJEMEN MEDIA KM213 / 3 / P	PRODUKSI NON BERITA TV KM175 / 3 / P	KOMUNIKASI BISNIS KM016 / 3 / P	
					MANAJEMEN KOMUNIKASI KM254 / 3 / P	FOTOGRAFI KM011 / 2 / P (MK untuk Prodi Lain)	

Ket : Semester 5 dan 6 Mahasiswa diberikan kebebasan memilih Mata Kuliah Pilihan Konsentrasi / Pilihan Ilmu Komunikasi. Untuk Mata Kuliah Pilihan Konsentrasi ditayangkan sesuai sebaran Semester dalam Bagan.

TOTAL SKS = 144 SKS  
WAJIB = 72 SKS  
INTI = 50 SKS  
PILIHAN = 22 SKS



## SYARAT SKS MINIMUM

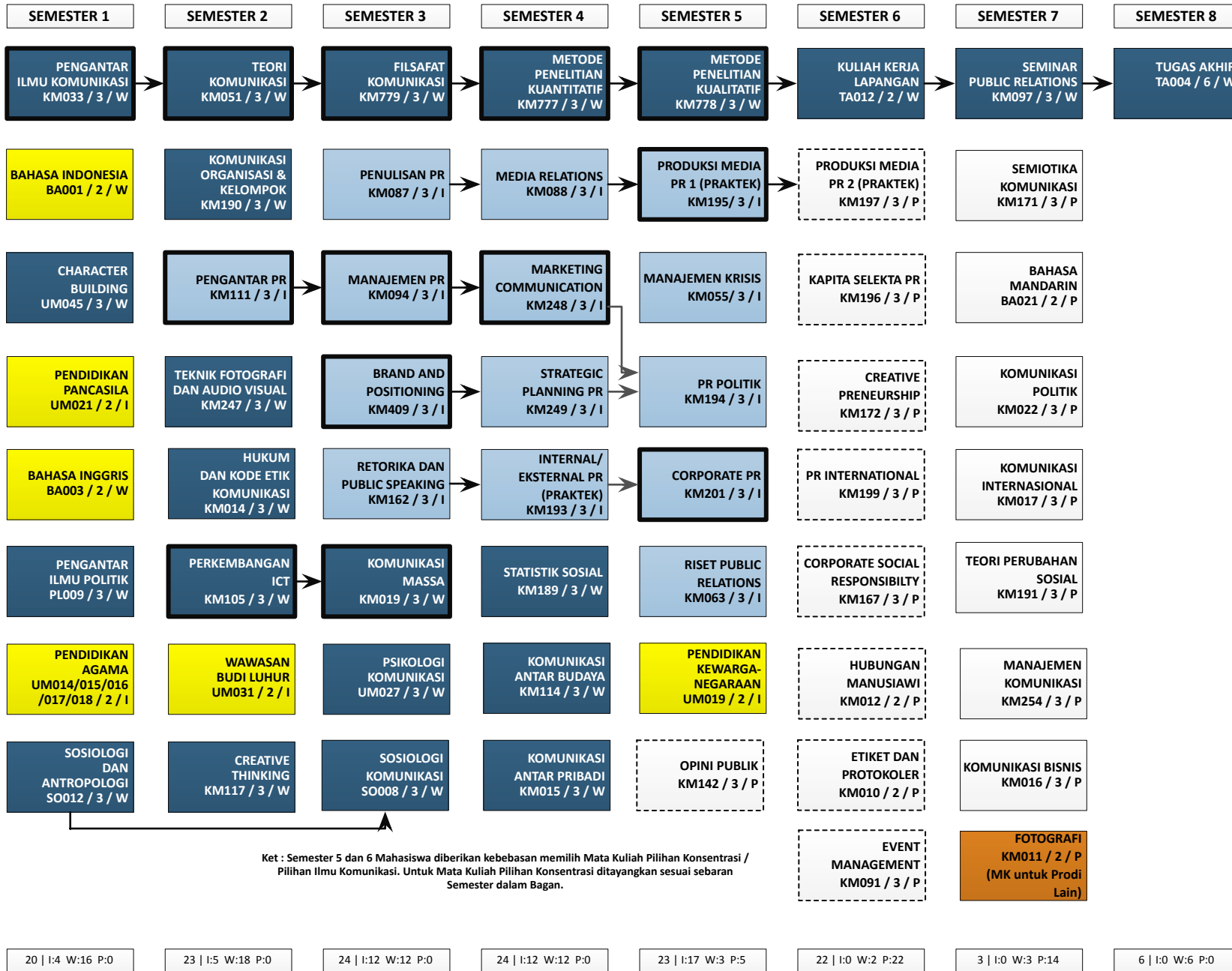
KKP : 90 SKS

TUGAS AKHIR : 138 SKS

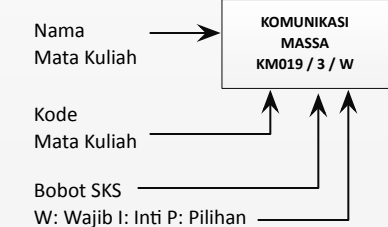
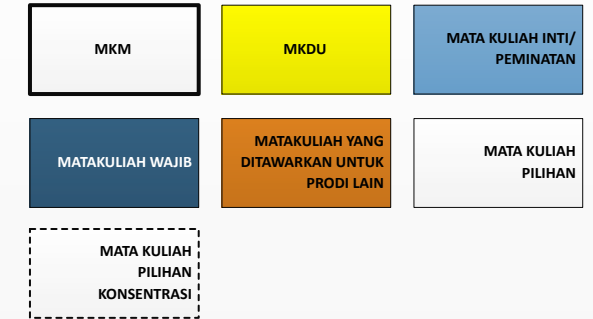
Tugas Akhir dapat berupa SKRIPSI/PENCIPTAAN KARYA

JAKARTA, 10 JANUARI 2013  
KETUA PROGRAM STUDI

ROCKY PRASETYO JATI, M. SI.



TOTAL SKS = 144 SKS  
WAJIB = 72 SKS  
INTI = 50 SKS  
PILIHAN = 22 SKS



## SYARAT SKS MINIMUM

KKP : 90 SKS

TUGAS AKHIR : 138 SKS

Tugas Akhir dapat berupa SKRIPSI/PENCIPTAAN KARYA

JAKARTA, 10 JANUARI 2013  
KETUA PROGRAM STUDI

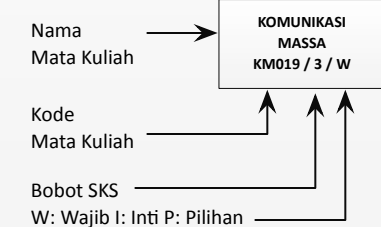
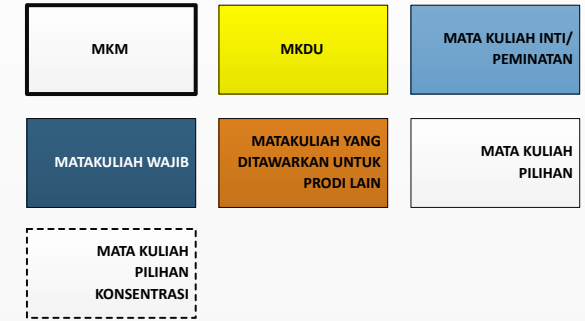
ROCKY PRASETYO JATI, M. SI.



SEMESTER 1	SEMESTER 2	SEMESTER 3	SEMESTER 4	SEMESTER 5	SEMESTER 6	SEMESTER 7	SEMESTER 8
PENGANTAR ILMU KOMUNIKASI KM033 / 3 / W	TEORI KOMUNIKASI KM051 / 3 / W	FILSAFAT KOMUNIKASI KM779 / 3 / W	METODE PENELITIAN KUANTITATIF KM777 / 3 / W	METODE PENELITIAN KUALITATIF KM778 / 3 / W	KULIAH KERJA LAPANGAN TA012 / 2 / W	SEMINAR KOMUNIKASI VISUAL KM134 / 3 / W	TUGAS AKHIR TA004 / 6 / W
BAHASA INDONESIA BA001 / 2 / W	KOMUNIKASI ORGANISASI & KELOMPOK KM190 / 3 / W	MANUAL DRAWING KM220 / 3 / I	DIGITAL ILLUSTRASI KM224 / 3 / I	SEQUENTIAL DESAIN KM226 / 3 / I	VISUAL IDENTITY KM233 / 3 / P	BAHASA MANDARIN BA021 / 2 / P	
CHARACTER BUILDING UM045 / 3 / W	SEJARAH DESAIN KM219 / 3 / I	PENGANTAR DESAIN KM221 / 3 / I	DESAIN GRAFIS KM160 / 3 / I	GRAPHIC PRODUCTION MANAGEMENT KM227 / 3 / I	ETHNIC DESIGN KM235 / 3 / P	KOMUNIKASI POLITIK KM022 / 3 / P	
PENDIDIKAN PANCASILA UM021 / 2 / I	TEKNIK FOTOGRAFI DAN AUDIO VISUAL KM247 / 3 / W	ETIKA & ESTETIKA VISUAL KM222 / 3 / I	DESAIN PUBLIKASI KM225 / 3 / I	SEMIOTIKA DAN KAJIAN DESAIN KM228 / 3 / I	CREATIVE PRENEURSHIP KM172 / 3 / P	KOMUNIKASI INTERNASIONAL KM017 / 3 / P	
BAHASA INGGRIS BA003 / 2 / W	HUKUM DAN KODE ETIK KOMUNIKASI KM014 / 3 / W	FOTOGRAFI VISUAL KM223 / 3 / I	DIGITAL IMAGING KM402 / 3 / I	KOMUNIKASI VISUAL KM229 / 3 / I	DESAIN KEMASAN PRODUK KM403 / 3 / P	TEORI PERUBAHAN SOSIAL KM191 / 3 / P	
PENGANTAR ILMU POLITIK PL009 / 3 / W	PERKEMBANGAN ICT KM105 / 3 / W	KOMUNIKASI MASSA KM019 / 3 / W	STATISTIK SOSIAL KM189 / 3 / W	DESAIN INTERAKTIF KM230 / 3 / I	3D MODEL KM236 / 3 / P	BRAND AND POSITIONING KM409 / 3 / P	
PENDIDIKAN AGAMA UM014/015/016 /017/018 / 2 / I	WAWASAN BUDI LUHUR UM031 / 2 / I	PSIKOLOGI KOMUNIKASI UM027 / 3 / W	KOMUNIKASI ANTAR BUDAYA KM114 / 3 / W	PENDIDIKAN KEWARGA-NEGARAAN UM019 / 2 / I	TYPOGRAPHY KM231 / 3 / P	SEMIOTIKA KOMUNIKASI KM171 / 3 / P	
SOSIOLOGI DAN ANTROPOLOGI SO012 / 3 / W	CREATIVE THINKING KM117 / 3 / W	SOSIOLOGI KOMUNIKASI SO008 / 3 / W	KOMUNIKASI ANTAR PRIBADI KM015 / 3 / W	ANALISIS KONSUMEN KM238 / 3 / I	TEKNIK SINEMATOGRAFI KM174 / 3 / P	MANAJEMEN KOMUNIKASI KM254 / 3 / P	
					CREATIVE WRITING KM232 / 3 / P	FOTOGRAFI KM011 / 2 / P (MK untuk Prodi Lain)	

Ket : Semester 5 dan 6 Mahasiswa diberikan kebebasan memilih Mata Kuliah Pilihan Konsentrasi / Pilihan Ilmu Komunikasi. Untuk Mata Kuliah Pilihan Konsentrasi ditayangkan sesuai sebaran Semester dalam Bagan.

TOTAL SKS (min) = 144 SKS  
WAJIB = 72 SKS  
INTI = 50 SKS  
PILIHAN = 22 SKS



## SYARAT SKS MINIMUM

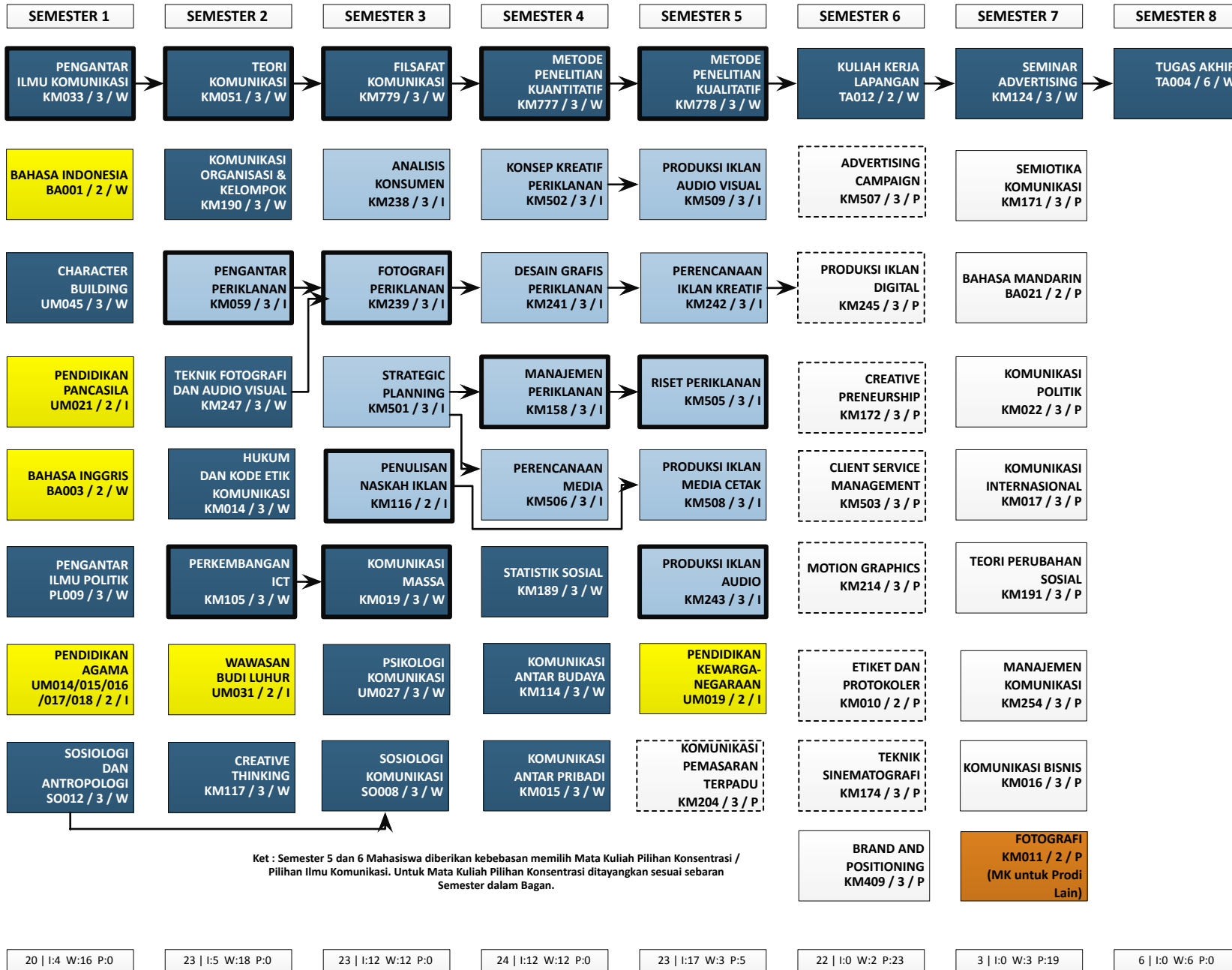
KKP : 90 SKS

TUGAS AKHIR : 138 SKS

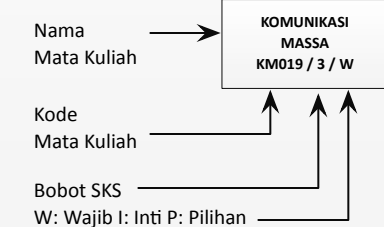
Tugas Akhir dapat berupa SKRIPSI/PENCIPTAAN KARYA

JAKARTA, 10 JANUARI 2013  
KETUA PROGRAM STUDI

ROCKY PRASETYO JATI, M. SI.



TOTAL SKS = 144 SKS  
WAJIB = 72 SKS  
INTI = 50 SKS  
PILIHAN = 22 SKS



## SYARAT SKS MINIMUM

KKP : 90 SKS

TUGAS AKHIR : 138 SKS

Tugas Akhir dapat berupa SKRIPSI/PENCIPTAAN KARYA

JAKARTA, 10 JANUARI 2013  
KETUA PROGRAM STUDI

ROCKY PRASETYO JATI, M. SI.